



**U/City Residence**  
URSUS/WARSZAWA

Nr lokalu

**HB10 - 15**

Piętro:  
**PARTER (POZIOM +1)**

Typ mieszkania:  
**CZTEROPOKOJOWE**

Klatka: **K4**

Powierzchnia użytkowa: **74.25**

Powierzchnia balkonu /  
tarasu / loggi **4.41**

Powierzchnia ogrodu: **51.66**



INWESTOR:

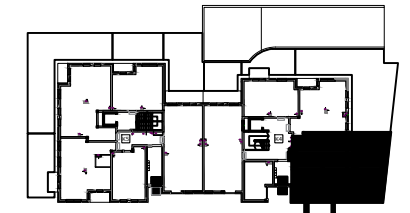
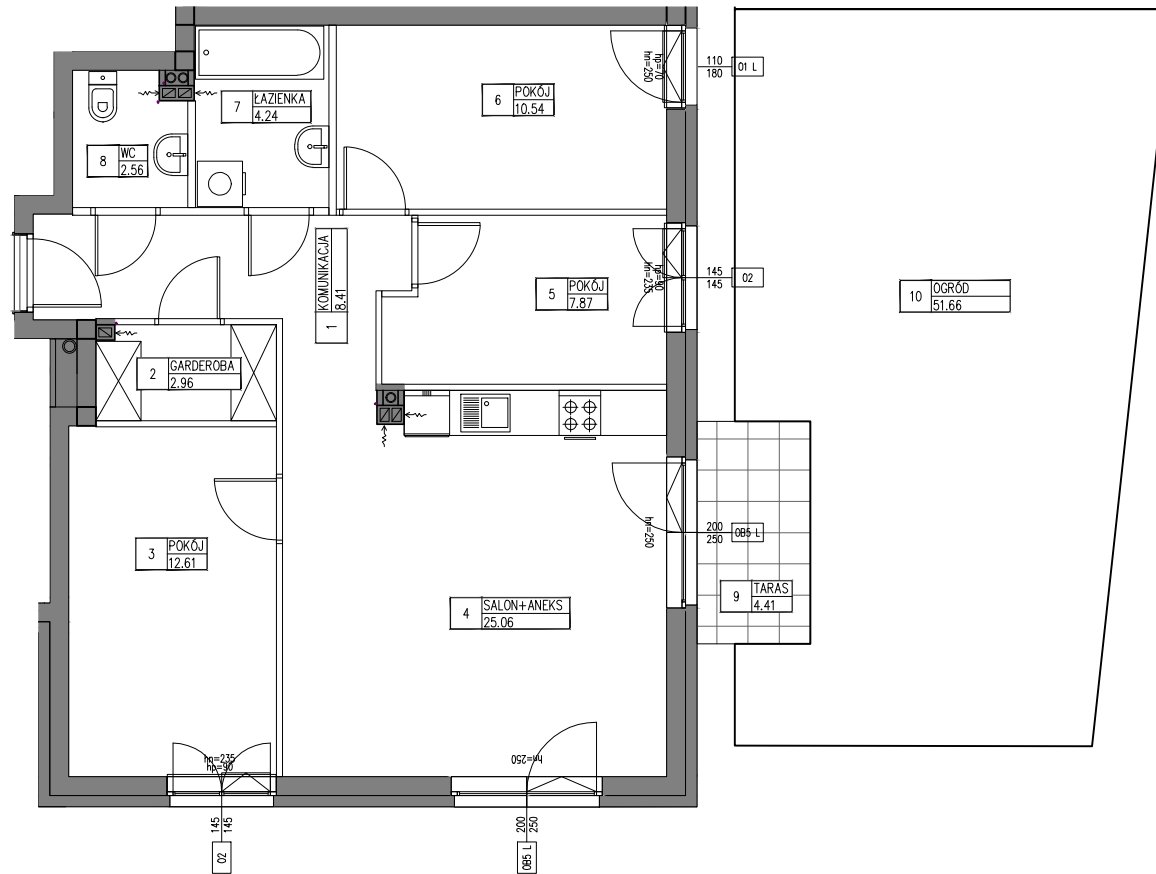
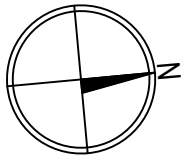
Towarowa Park Sp z o.o.  
Ul. Lwowska 19  
00-660 Warszawa

Biuro sprzedaży:  
Ul. Henryka Brodatego, Warszawa,  
na terenie inwestycji

**ZESPÓŁ ZABUDOWY  
MIESZKANIOWEJ  
WIELORODZINNEJ  
Z GARAŻAMI, WJAZDAMI  
I INFRASTRUKTURĄ TECHNICZNĄ**

przy ul. Henryka Brodatego w  
Warszawie,  
część dz.nr 208 (d.nr 108 i 148),  
obręb 2-09-01

**BUDYNEK HB 10**



1	KOMUNIKACJA	8.41m <sup>2</sup>
2	GARDEROBA	2.96m <sup>2</sup>
3	POKÓJ	12.61m <sup>2</sup>
4	SALON+ANEKS	25.06m <sup>2</sup>
5	POKÓJ	7.87m <sup>2</sup>
6	POKÓJ	10.54m <sup>2</sup>
7	ŁAZIENKA	4.24m <sup>2</sup>
8	WC	2.56m <sup>2</sup>
	SUMA	74.25m <sup>2</sup>
9	TARAS	4.41m <sup>2</sup>
10	OGRÓD	51.66m <sup>2</sup>



**UWAGI:**

ROZKŁAD, WIELKOŚĆ I SPOSÓB/KIERUNEK OTWIERANIA OKIEN MOŻE ULEC ZMIANIE. UMIEJSCOWIENIE I WIELKOŚĆ KANAŁÓW MOŻE ULEC NIEWIELKIM ZMIANOM. LOKALIZACJA PODŁĄCZEŃ POD URZĄDZENIA SANITARNE MOŻE ULEC NIEWIELKIM ZMIANOM. POWIERZCHNIE MOGĄ ULEC NIEWIELKIM ZMIANOM. LOKAL BEZ WYPOSAŻENIA W WEWNĘTRZNA STOLARKĘ DRZWIOWĄ I ELEMENTY BIAŁEGO MONTAŻU. WRYSOwane WYPOSAŻENIE SŁUŻY CELOM PREZENTACJI I NIE STANOWI ZOBOWIĄZANIA UMOWNEGO.

**KURYLÓWICZ  
& ASSOCIATES**  
architecture  
studio

KURYLÓWICZ & ASSOCIATES ENGINEERING Sp. z o.o.  
ul. Grójecka 22/24 lok. 5, 02-301 Warszawa  
tel.22 6163798 fax.22 6163799

□ ściany podlegające zmianom aranżacyjnym  
■ ściany niepodlegające zmianom aranżacyjnym

SKALA 1:100

04.11.2019