



**U/City Residence**  
URSUS/WARSZAWA

Nr lokalu

**HB10 - 25**  
POZIOM DOLNY

Piętro:  
**PARTER (POZIOM +1)**

Typ mieszkania:  
**SIEDMIOPOKOJOWE**

Klatka: **K4**

Powierzchnia użytkowa: **70.32**

Powierzchnia balkonu /  
tarasu / loggi **10.30**

Powierzchnia ogrodu: **24.24**



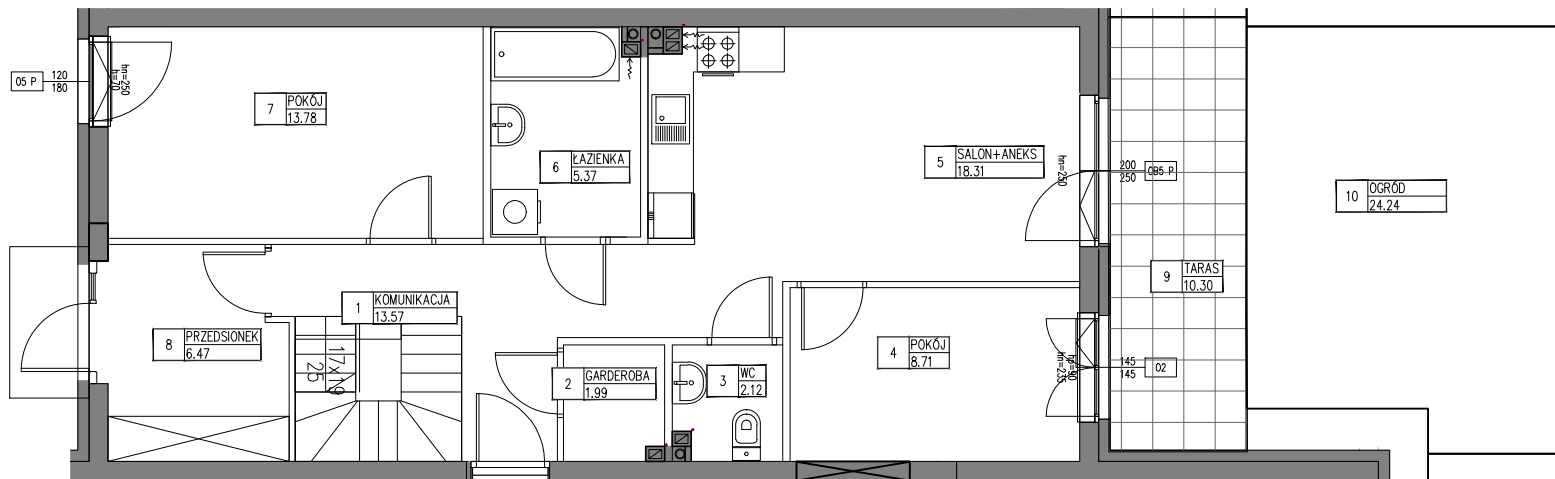
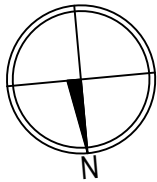
INWESTOR:

Towarowa Park Sp z o.o.  
Ul. Lwowska 19  
00-660 Warszawa

Biuro sprzedaży:  
Ul. Henryka Brodatego, Warszawa,  
na terenie inwestycji

**ZESPÓŁ ZABUDOWY  
MIESZKANIOWEJ  
WIEŁORODZINNEJ**  
Z GARAŻAMI, WJAZDAMI  
I INFRASTRUKTURĄ TECHNICZNĄ

przy ul. Henryka Brodatego w  
Warszawie,  
część dz.nr 208 (d.nr 108 i 148),  
obręb 2-09-01



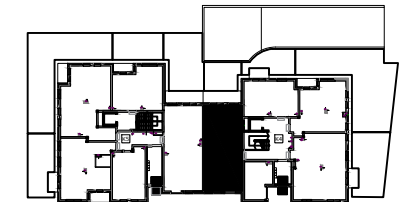
UWAGI:

ROZKŁAD, WIELKOŚĆ I SPOSÓB/KIERUNEK OTWIERANIA OKIEN MOŻE ULEC ZMIANIE. UMIEJSCOWIENIE I WIELKOŚĆ KANAŁÓW MOŻE ULEC NIENIEWIELKIM ZMIANOM. LOKALIZACJA PODŁĄCZEŃ POD URZĄDZENIA SANITARNE MOŻE ULEC NIENIEWIELKIM ZMIANOM. POWIERZCHNIE MOGĄ ULEC NIENIEWIELKIM ZMIANOM. LOKAL BEZ WYPOSAŻENIA W WEWNĘTRZNA STOLARKĘ DRZWIOWĄ I ELEMENTY BIAŁEGO MONTAŻU. WRYŚOWANE WYPOSAŻENIE SŁUŻY CELOM PREZENTACJI I NIE STANOWI ZOBOWIĄZANIA UMOWNEGO.

**KURYLÓWICZ & ASSOCIATES**  
architecture  
studio

KURYLÓWICZ & ASSOCIATES ENGINEERING Sp. z o.o.  
ul. Grójecka 22/24 lok. 5, 02-301 Warszawa  
tel.22 6163798 fax.22 6163799

**BUDYNEK HB 10**



1	KOMUNIKACJA	13.57m <sup>2</sup>
2	GARDEROBA	1.99m <sup>2</sup>
3	WC	2.12m <sup>2</sup>
4	POKÓJ	8.71m <sup>2</sup>
5	SALON+ANEKS	18.31m <sup>2</sup>
6	ŁAZIENKA	5.37m <sup>2</sup>
7	POKÓJ	13.78m <sup>2</sup>
8	PRZEDSIÓNEK	6.47m <sup>2</sup>
	SUMA	70.32m <sup>2</sup>
	SUMA POZIOMÓW	140.41m <sup>2</sup>
9	TARAS	10.30m <sup>2</sup>
10	OGROD	24.24m <sup>2</sup>

□ ściany podlegające zmianom aranżacyjnym  
■ ściany niepodlegające zmianom aranżacyjnym

SKALA 1:100

04.11.2019