



**U/City Residence**

URSUS/WARSZAWA

Nr lokalu

**HB10 - 24**

POZIOM GÓRNY

Piętro:  
**PIERWSZE (POZIOM +2)**

Typ mieszkania:  
**SIEDMIOPOKOJOWE**

Klatka: **K5**

Powierzchnia użytkowa: **70.32**

Powierzchnia balkonu /  
tarasu / loggi **10.31**

Powierzchnia ogrodu: **-**



INWESTOR:

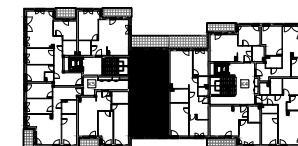
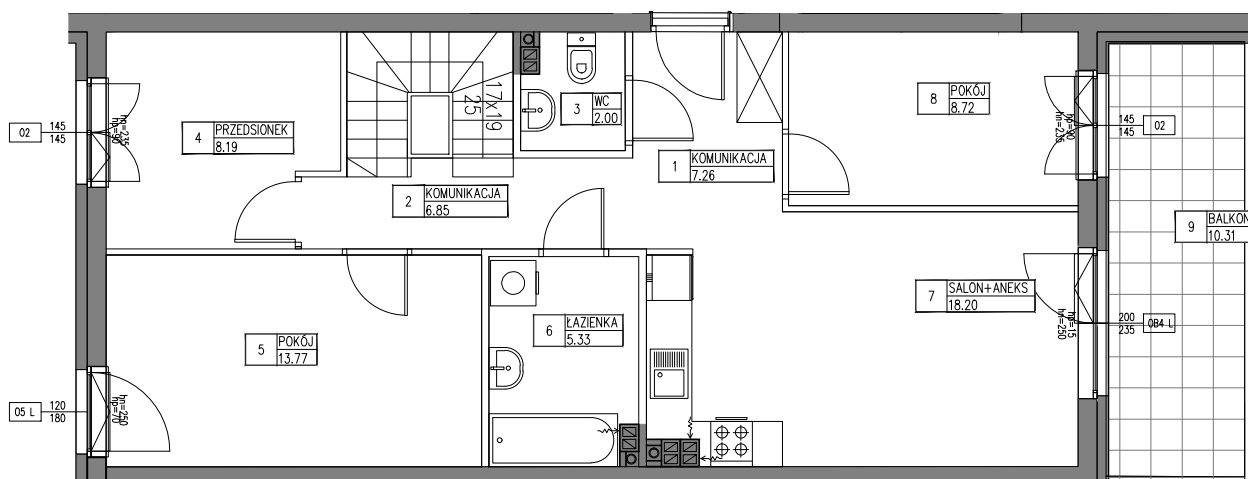
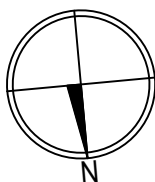
Towarowa Park Sp z o.o.  
Ul. Lwowska 19  
00-660 Warszawa

Biuro sprzedaży:  
Ul. Henryka Brodatego, Warszawa,  
na terenie inwestycji

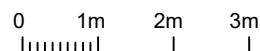
**ZESPÓŁ ZABUDOWY  
MIESZKANIOWEJ  
WIELORODZINNEJ**  
Z GARAŻAMI, WJAZDAMI  
I INFRASTRUKTURĄ TECHNICZNĄ

przy ul. Henryka Brodatego w  
Warszawie,  
część dz.nr 208 (d.nr 108 i 148),  
obręb 2-09-01

**BUDYNEK HB 10**



1	KOMUNIKACJA	7.26m <sup>2</sup>
2	KOMUNIKACJA	6.85m <sup>2</sup>
3	WC	2.00m <sup>2</sup>
4	PRZEDSIONEK	8.19m <sup>2</sup>
5	POKÓJ	13.77m <sup>2</sup>
6	ŁAZIENKA	5.33m <sup>2</sup>
7	SALON+ANEKS	18.20m <sup>2</sup>
8	POKÓJ	8.72m <sup>2</sup>
	SUMA	70.32m <sup>2</sup>
	SUMA POZIOMÓW	140.87m <sup>2</sup>
9	BALKON	10.31m <sup>2</sup>



**UWAGI:**

ROZKŁAD, WIELKOŚĆ I SPOSÓB/KIERUNEK OTWIERANIA OKIEN MOŻE ULEC ZMIANIE. UMIEJSCOWIENIE I WIELKOŚĆ KANAŁÓW MOŻE ULEC NIEWIELKIM ZMIANOM. LOKALIZACJA PODŁĄCZEŃ POD URZĄDZENIA SANITARNE MOŻE ULEC NIEWIELKIM ZMIANOM. POWIERZCHNIE MOGĄ ULEC NIEWIELKIM ZMIANOM. LOKAL BEZ WYPOSAŻENIA W WEWNĘTRZNA STOLARKĘ DRZWIOWĄ I ELEMENTY BIAŁEGO MONTAŻU. WRYSOwane WYPOSAŻENIE SŁUŻY CELOM PREZENTACJI I NIE STANOWI ZOBOWIĄZANIA UMOWNEGO.

**KURYLÓWICZ & ASSOCIATES**  
architecture  
studio

KURYLÓWICZ & ASSOCIATES ENGINEERING Sp. z o.o.  
ul. Grójecka 22/24 lok. 5, 02-301 Warszawa  
tel.22 6163798 fax.22 6163799

ściany podlegające zmianom aranżacyjnym  
ściany niepodlegające zmianom aranżacyjnym

SKALA 1:100

04.11.2019