



U/City Residence

URSUS/WARSZAWA

Nr lokalu

HB10 - 25

POZIOM GÓRNY

Piętro:
PIERWSZE (POZIOM +2)

Typ mieszkania:
SIEDMIOPKOJOWE

Klatka: **K4**

Powierzchnia użytkowa: **70.10**

Powierzchnia balkonu /
tarasu / loggi **10.31**

Powierzchnia ogrodu: **-**



INWESTOR:

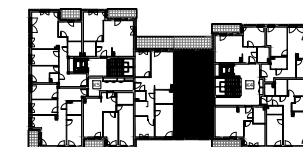
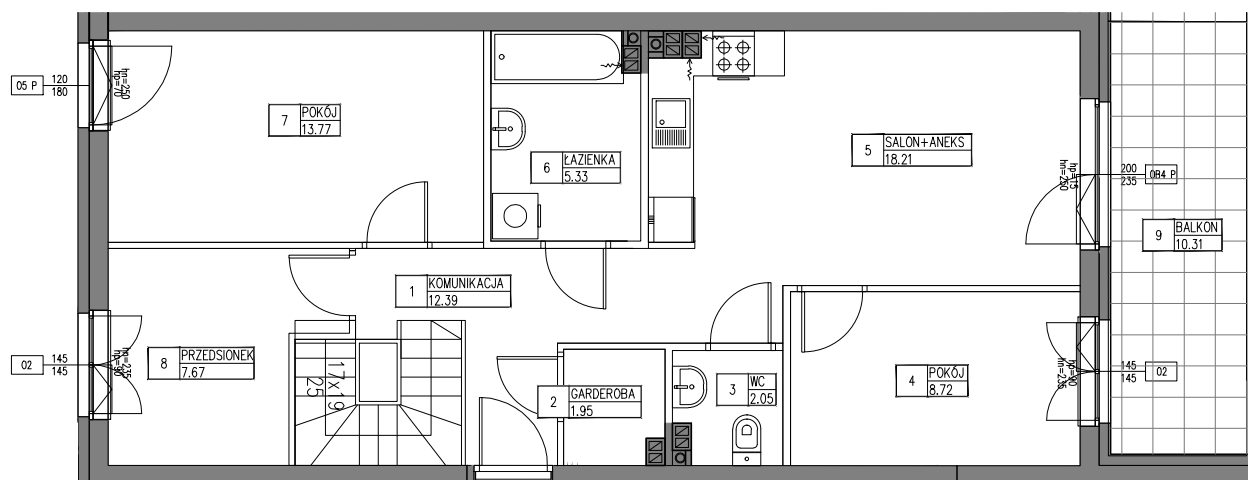
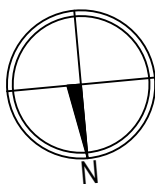
Towarowa Park Sp z o.o.
Ul. Lwowska 19
00-660 Warszawa

Biuro sprzedaży:
Ul. Henryka Brodatego, Warszawa,
na terenie inwestycji

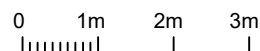
**ZESPÓŁ ZABUDOWY
MIESZKANIOWEJ
WIEŁORODZINNEJ**
Z GARAŻAMI, WJAZDAMI
I INFRASTRUKTURĄ TECHNICZNĄ

przy ul. Henryka Brodatego w
Warszawie,
część dz.nr 208 (d.nr 108 i 148),
obręb 2-09-01

POZIOM GÓRNY



| | | |
|---|---------------|----------------------|
| 1 | KOMUNIKACJA | 12.39m ² |
| 2 | GARDEROBA | 1.95m ² |
| 3 | WC | 2.05m ² |
| 4 | POKÓJ | 8.72m ² |
| 5 | SALON+ANEKS | 18.21m ² |
| 6 | ŁAZIENKA | 5.33m ² |
| 7 | POKÓJ | 13.77m ² |
| 8 | PRZEDSIONEK | 7.67m ² |
| | SUMA | 70.09m ² |
| | SUMA POZIOMÓW | 140.41m ² |
| 9 | BALKON | 10.31m ² |



UWAGI:

ROZKŁAD, WIELKOŚĆ I SPOSÓB/KIERUNEK OTWIERANIA OKIEN MOŻE ULEC ZMIANIE. UMIEJSCOWIENIE I WIELKOŚĆ KANAŁÓW MOŻE ULEC NIEWIELKIM ZMIANOM. LOKALIZACJA PODŁĄCZEŃ POD URZĄDZENIA SANITARNE MOŻE ULEC NIEWIELKIM ZMIANOM. POWIERZCHNIE MOGĄ ULEC NIEWIELKIM ZMIANOM. LOKAL BEZ WYPOSAŻENIA W WEWNĘTRZNA STOLARKĘ DRZWIOWĄ I ELEMENTY BIAŁEGO MONTAŻU. WRYŚOWANE WYPOSAŻENIE SŁUŻY CEŁOM PREZENTACJI I NIE STANOWI ZOBOWIĄZANIA UMOWNEGO.

**KURYLÓWICZ
& ASSOCIATES**
architecture
studio

KURYLÓWICZ & ASSOCIATES ENGINEERING Sp. z o.o.
ul. Grójecka 22/24 lok. 5, 02-301 Warszawa
tel.22 6163798 fax.22 6163799

ściany podlegające zmianom aranżacyjnym
ściany niepodlegające zmianom aranżacyjnym

SKALA 1:100

04.11.2019