



**U/City Residence**

URSUS/WARSZAWA

Nr lokalu

**HB10A - 10**

Piętro:  
**PARTER (POZIOM +1)**

Typ mieszkania:  
**DWUPOKOJOWE**

Klatka: **K3**

Powierzchnia użytkowa: **51.44**

Powierzchnia balkonu /  
tarasu / loggi **5.03**

Powierzchnia ogrodu: **15.53**



INWESTOR:

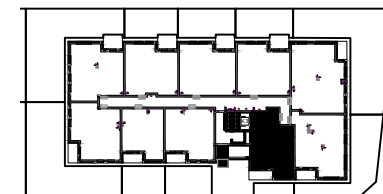
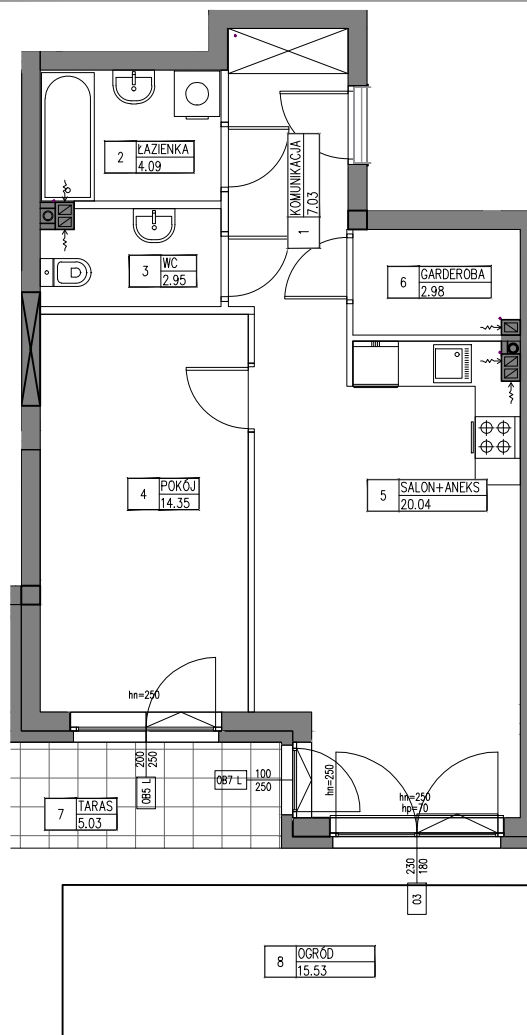
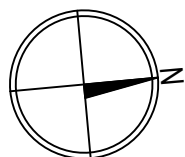
Towarowa Park Sp z o.o.  
Ul. Lwowska 19  
00-660 Warszawa

Biuro sprzedaży:  
Ul. Henryka Brodatego, Warszawa,  
na terenie inwestycji

**ZESPÓŁ ZABUDOWY  
MIESZKANIOWEJ  
WIEŁORODZINNEJ**  
Z GARAŻAMI, WJAZDAMI  
I INFRASTRUKTURĄ TECHNICZNĄ

przy ul. Henryka Brodatego w  
Warszawie,  
część dz.nr 208 (d.nr 108 i 148),  
obręb 2-09-01

**BUDYNEK HB 10A**



1	KOMUNIKACJA	7.03m <sup>2</sup>
2	ŁAZIENKA	4.09m <sup>2</sup>
3	WC	2.95m <sup>2</sup>
4	POKÓJ	14.35m <sup>2</sup>
5	SALON+ANEKS	20.04m <sup>2</sup>
6	GARDEROBA	2.98m <sup>2</sup>
	SUMA	51.44m <sup>2</sup>
7	TARAS	5.03m <sup>2</sup>
8	OGRÓD	15.53m <sup>2</sup>

**UWAGI:**

ROZKŁAD, WIELKOŚĆ I SPOSÓB/KIERUNEK OTWIERANIA OKIEN MOŻE ULEC ZMIANIE. UMIEJSCOWIENIE I WIELKOŚĆ KANAŁÓW MOŻE ULEC NIEWIELKIM ZMIANOM. LOKALIZACJA PODŁĄCZEŃ POD URZĄDZENIA SANITARNE MOŻE ULEC NIEWIELKIM ZMIANOM. POWIERZCHNIE MOGĄ ULEC NIEWIELKIM ZMIANOM. LOKAL BEZ WYPOSAŻENIA W WEWNĘTRZNA STOLARKĘ DRZWIOWĄ I ELEMENTY BIAŁEGO MONTAŻU. WRYŚOWANE WYPOSAŻENIE SŁUŻY CELOM PREZENTACJI I NIE STANOWI ZOBOWIĄZANIA UMOWNEGO.

**KURYLÓWICZ & ASSOCIATES**  
architecture  
studio

KURYLÓWICZ & ASSOCIATES ENGINEERING Sp. z o.o.  
ul. Grójecka 22/24 lok. 5, 02-301 Warszawa  
tel.22 6163798 fax.22 6163799

ściany podlegające zmianom aranżacyjnym  
ściany niepodlegające zmianom aranżacyjnym

SKALA 1:100

04.11.2019