



**U/City Residence**  
URSUS/WARSZAWA

Nr lokalu

**HB10A - 9**

Piętro:  
**PARTER (POZIOM +1)**

Typ mieszkania:  
**CZTEROPOKOJOWE**

Klatka: **K3**

Powierzchnia użytkowa: **64.57**

Powierzchnia balkonu /  
tarasu / loggi **4.50**

Powierzchnia ogrodu: **69.15**



INWESTOR:

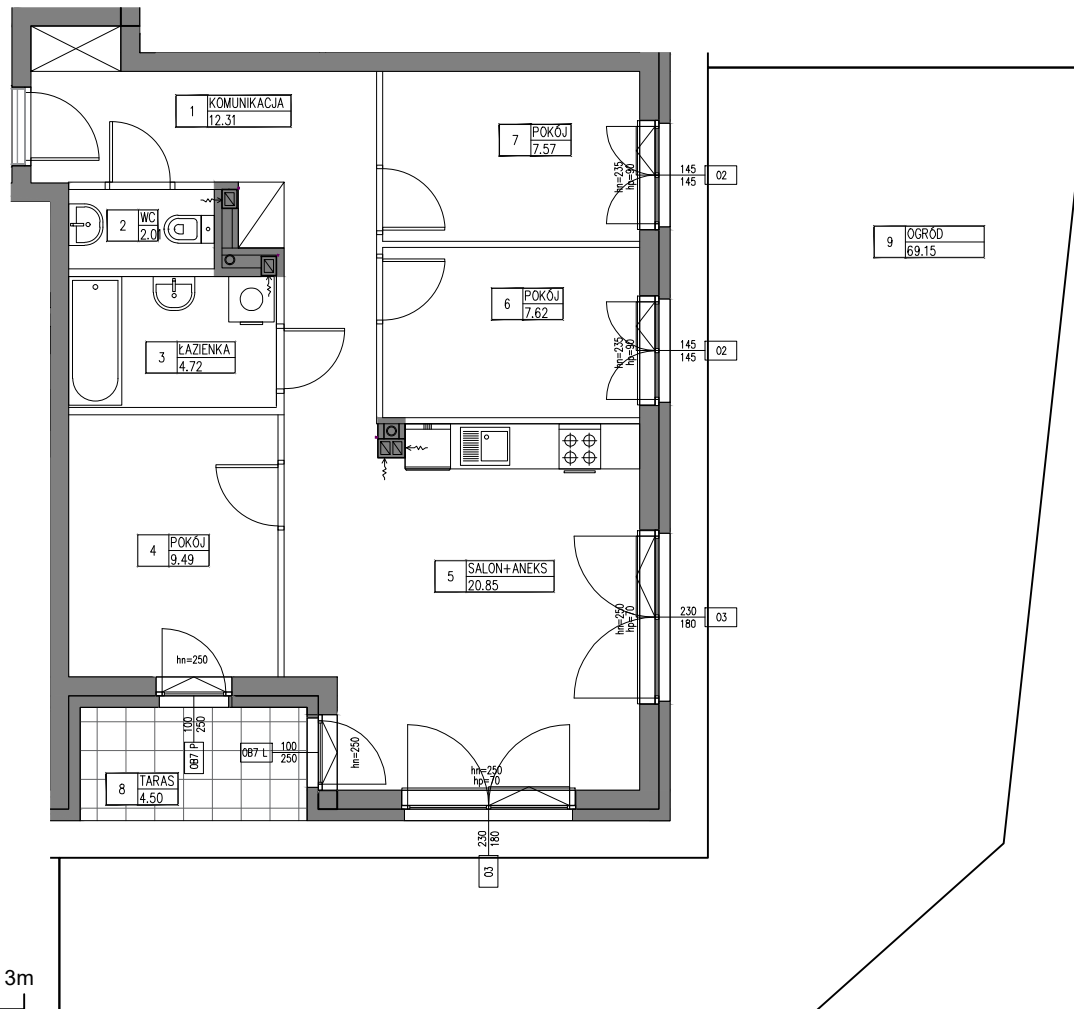
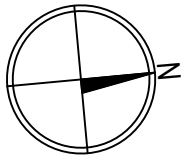
Towarowa Park Sp z o.o.  
Ul. Lwowska 19  
00-660 Warszawa

Biuro sprzedaży:  
Ul. Henryka Brodatego, Warszawa,  
na terenie inwestycji

**ZESPÓŁ ZABUDOWY  
MIESZKANIOWEJ  
WIELORODZINNEJ**  
Z GARAŻAMI, WJAZDAMI  
I INFRASTRUKTURĄ TECHNICZNĄ

przy ul. Henryka Brodatego w  
Warszawie,  
część dz.nr 208 (d.nr 108 i 148),  
obręb 2-09-01

**BUDYNEK HB 10A**



1	KOMUNIKACJA	12.31m <sup>2</sup>
2	WC	2.01m <sup>2</sup>
3	ŁAZIENKA	4.72m <sup>2</sup>
4	POKÓJ	9.49m <sup>2</sup>
5	SALON+ANEKS	20.85m <sup>2</sup>
6	POKÓJ	7.62m <sup>2</sup>
7	POKÓJ	7.57m <sup>2</sup>
	SUMA	64.57m <sup>2</sup>
8	TARAS	4.50m <sup>2</sup>
9	OGRÓD	69.15m <sup>2</sup>

**UWAGI:**

ROZKŁAD, WIELKOŚĆ I SPOSÓB/KIERUNEK OTWIERANIA OKIEN MOŻE ULEC ZMIANIE. UMIEJSCOWIENIE I WIELKOŚĆ KANAŁÓW MOŻE ULEC NIEWIELKIM ZMIANOM. LOKALIZACJA PODŁĄCZEŃ POD URZĄDZENIA SANITARNE MOŻE ULEC NIEWIELKIM ZMIANOM. POWIERZCHNIE MOGĄ ULEC NIEWIELKIM ZMIANOM. LOKAL BEZ WYPOSAŻENIA W WEWNĘTRZNA STOLARKĘ DRZWIOWĄ I ELEMENTY BIAŁEGO MONTAŻU. WRYŚOWANE WYPOSAŻENIE SŁUŻY CELOM PREZENTACJI I NIE STANOWI ZOBOWIĄZANIA UMOWNEGO.

**KURYLÓWICZ  
& ASSOCIATES**  
architecture  
studio

KURYLÓWICZ & ASSOCIATES ENGINEERING Sp. z o.o.  
ul. Grójecka 22/24 lok. 5, 02-301 Warszawa  
tel.22 6163798 fax.22 6163799

ściany podlegające zmianom aranżacyjnym  
ściany niepodlegające zmianom aranżacyjnym

SKALA 1:100

04.11.2019