



U/City Residence

URSUS/WARSZAWA

Nr lokalu

HB10A - 16

Piętro:
PIERWSZE (POZIOM +2)

Typ mieszkania:
DWUPOKOJOWE

Klatka: **K3**

Powierzchnia użytkowa: **60.26**

Powierzchnia balkonu /
tarasu / loggi **6.42**

Powierzchnia ogrodu: **-**



INWESTOR:

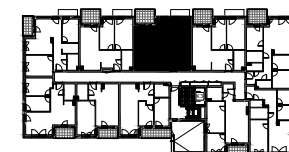
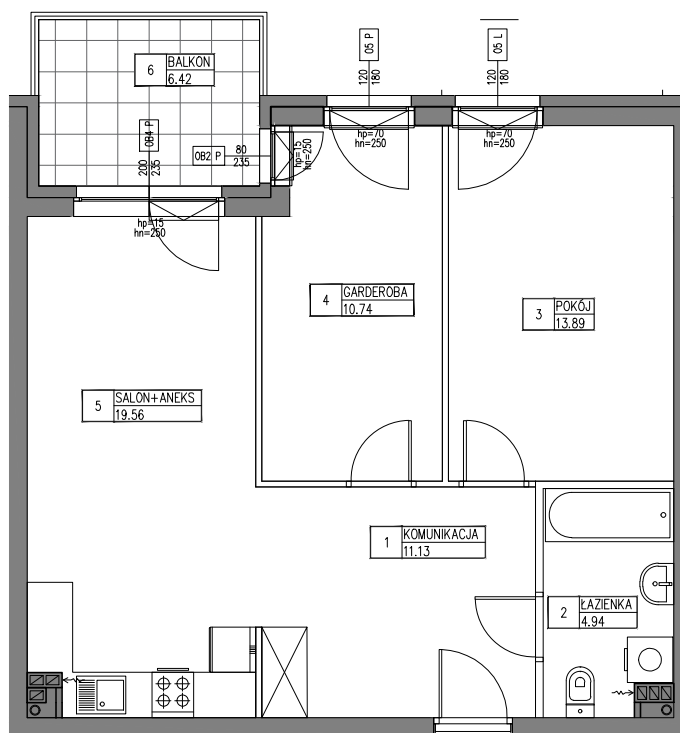
Towarowa Park Sp z o.o.
Ul. Lwowska 19
00-660 Warszawa

Biuro sprzedaży:
Ul. Henryka Brodatego, Warszawa,
na terenie inwestycji

**ZESPÓŁ ZABUDOWY
MIESZKANIOWEJ
WIELORODZINNEJ**
Z GARAŻAMI, WJAZDAMI
I INFRASTRUKTURĄ TECHNICZNĄ

przy ul. Henryka Brodatego w
Warszawie,
część dz.nr 208 (d.nr 108 i 148),
obręb 2-09-01

BUDYNEK HB 10A



| | | |
|---|-------------|---------------------|
| 1 | KOMUNIKACJA | 11.13m ² |
| 2 | ŁAZIENKA | 4.94m ² |
| 3 | POKÓJ | 13.89m ² |
| 4 | GARDEROBA | 10.74m ² |
| 5 | SALON+ANEKS | 19.56m ² |
| | SUMA | 60.26m ² |
| 6 | BALKON | 6.42m ² |



UWAGI:

ROZKŁAD, WIELKOŚĆ I SPOSÓB/KIERUNEK OTWIERANIA OKIEN MOŻE ULEC ZMIANIE. UMIEJSCOWIENIE I WIELKOŚĆ KANAŁÓW MOŻE ULEC NIEWIELKIM ZMIANOM. LOKALIZACJA PODŁĄCZEŃ POD URZĄDZENIA SANITARNE MOŻE ULEC NIEWIELKIM ZMIANOM. POWIERZCHNIE MOGĄ ULEC NIEWIELKIM ZMIANOM. LOKAL BEZ WYPOSAŻENIA W WEWNĘTRZNA STOLARKĘ DRZWIOWĄ I ELEMENTY BIAŁEGO MONTAŻU. WRYŚOWANE WYPOSAŻENIE SŁUŻY CELOM PREZENTACJI I NIE STANOWI ZOBOWIĄZANIA UMOWNEGO.

**KURYŁOWICZ
& ASSOCIATES**
architecture
studio

KURYŁOWICZ & ASSOCIATES ENGINEERING Sp. z o.o.
ul. Grójecka 22/24 lok. 5, 02-301 Warszawa
tel.22 6163798 fax.22 6163799

ściany podlegające zmianom aranżacyjnym
ściany niepodlegające zmianom aranżacyjnym

SKALA 1:100

04.11.2019