



U/City Residence

URSUS/WARSZAWA

Nr lokalu

HB10A - 30

Piętro:
DRUGIE (POZIOM +3)

Typ mieszkania:
DWUPOKOJOWE

Klatka: **K3**

Powierzchnia użytkowa: **51.07**

Powierzchnia balkonu /
tarasu / loggi **5.03**

Powierzchnia ogrodu: **-**



INWESTOR:

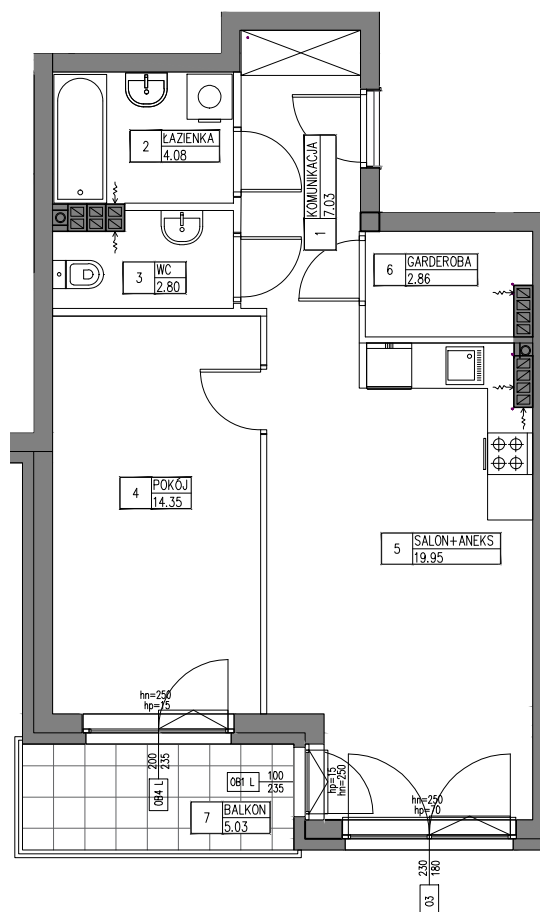
Towarowa Park Sp z o.o.
Ul. Lwowska 19
00-660 Warszawa

Biuro sprzedaży:
Ul. Henryka Brodatego, Warszawa,
na terenie inwestycji

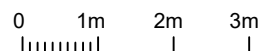
**ZESPÓŁ ZABUDOWY
MIESZKANIOWEJ
WIEŁORODZINNEJ**
Z GARAŻAMI, WJAZDAMI
I INFRASTRUKTURĄ TECHNICZNĄ

przy ul. Henryka Brodatego w
Warszawie,
część dz.nr 208 (d.nr 108 i 148),
obręb 2-09-01

BUDYNEK HB 10A



1	KOMUNIKACJA	7.03m ²
2	ŁAZIENKA	4.08m ²
3	WC	2.80m ²
4	POKÓJ	14.35m ²
5	SALON+ANEKS	19.95m ²
6	GARDEROBA	2.86m ²
	SUMA	51.07m ²
7	BALKON	5.03m ²



UWAGI:

ROZKŁAD, WIELKOŚĆ I SPOSÓB/KIERUNEK OTWIERANIA OKIEN MOŻE ULEC ZMIANIE. UMIEJSCOWIENIE I WIELKOŚĆ KANAŁÓW MOŻE ULEC NIEWIELKIM ZMIANOM. LOKALIZACJA PODŁĄCZEŃ POD URZĄDZENIA SANITARNE MOŻE ULEC NIEWIELKIM ZMIANOM. POWIERZCHNIE MOGĄ ULEC NIEWIELKIM ZMIANOM. LOKAL BEZ WYPOSAŻENIA W WEWNĘTRZNA STOLARKĘ DRZWIOWĄ I ELEMENTY BIAŁEGO MONTAŻU. WRYŚOWANE WYPOSAŻENIE SŁUŻY CELOM PREZENTACJI I NIE STANOWI ZOBOWIĄZANIA UMOWNEGO.

KURYŁOWICZ & ASSOCIATES
architecture
studio

KURYŁOWICZ & ASSOCIATES ENGINEERING Sp. z o.o.
ul. Grójecka 22/24 lok. 5, 02-301 Warszawa
tel.22 6163798 fax.22 6163799

ściany podlegające zmianom aranżacyjnym
ściany niepodlegające zmianom aranżacyjnym

SKALA 1:100

04.11.2019