



**U/City Residence**

URSUS/WARSZAWA

Nr lokalu

**HB12A - 9**

Piętro:  
**PARTER (POZIOM +1)**

Typ mieszkania:  
**CZTEROPOKOJOWE**

Klatka: **K2**

Powierzchnia użytkowa: **57.71**

Powierzchnia balkonu /  
tarasu / loggi **4.55**

Powierzchnia ogrodu: **129.46**



INWESTOR:

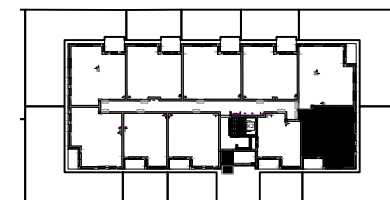
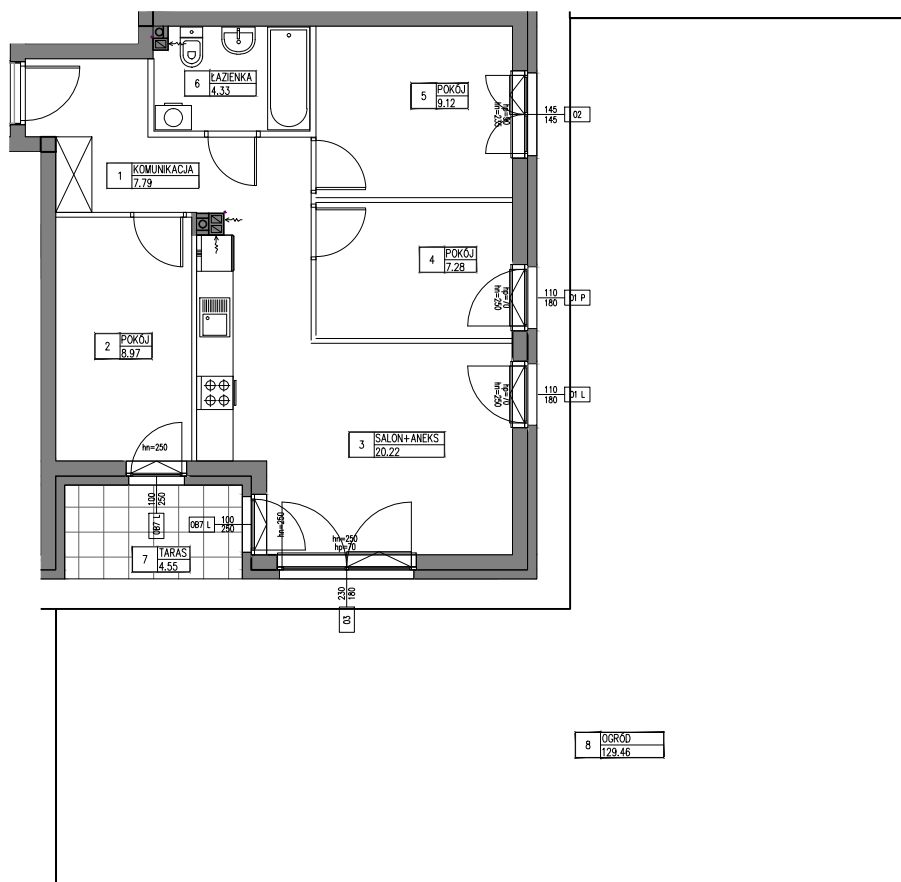
Towarowa Park Sp z o.o.  
Ul. Lwowska 19  
00-660 Warszawa

Biuro sprzedaży:  
Ul. Henryka Brodatego, Warszawa,  
na terenie inwestycji

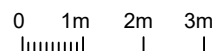
**ZESPÓŁ ZABUDOWY  
MIESZKANIOWEJ  
WIEŁORODZINNEJ**  
Z GARAŻAMI, WJAZDAMI  
I INFRASTRUKTURĄ TECHNICZNĄ

przy ul. Henryka Brodatego w  
Warszawie,  
część dz.nr 208 (d.nr 108 i 148),  
obręb 2-09-01

**BUDYNEK HB 12A**



1	KOMUNIKACJA	7.79m <sup>2</sup>
2	POKÓJ	8.97m <sup>2</sup>
3	SALON+ANEKS	20.22m <sup>2</sup>
4	POKÓJ	7.28m <sup>2</sup>
5	POKÓJ	9.12m <sup>2</sup>
6	ŁAZIENKA	4.33m <sup>2</sup>
	SUMA	57.71m <sup>2</sup>
7	TARAS	4.55m <sup>2</sup>
8	OGRÓD	129.46m <sup>2</sup>



**UWAGI:**

ROZKŁAD, WIELKOŚĆ I SPOSÓB/KIERUNEK OTWIERANIA OKIEN MOŻE ULEC ZMIANIE. UMIEJSCOWIENIE I WIELKOŚĆ KANAŁÓW MOŻE ULEC NIEWIELKIM ZMIANOM. LOKALIZACJA PODŁĄCZEŃ POD URZĄDZENIA SANITARNE MOŻE ULEC NIEWIELKIM ZMIANOM. POWIERZCHNIE MOGĄ ULEC NIEWIELKIM ZMIANOM. LOKAL BEZ WYPOSAŻENIA W WEWNĘTRZNA STOLARKĘ DRZWIOWĄ I ELEMENTY BIAŁEGO MONTAŻU. WRYŚOWANE WYPOSAŻENIE SŁUŻY CELOM PREZENTACJI I NIE STANOWI ZOBOWIĄZANIA UMOWNEGO.

**KURYLÓWICZ & ASSOCIATES**  
architecture  
studio

KURYLÓWICZ & ASSOCIATES ENGINEERING Sp. z o.o.  
ul. Grójecka 22/24 lok. 5, 02-301 Warszawa  
tel.22 6163798 fax.22 6163799

ściany podlegające zmianom aranżacyjnym  
ściany niepodlegające zmianom aranżacyjnym

SKALA 1:125

04.11.2019