



**U/ City Residence**  
URSUS/WARSZAWA

**HB14A - 10**

Nr lokalu

Pietro:  
**PARTER(POZIOM +1)**

Typ mieszkania:  
**DWUPOKOJOWE**

Klatka: **K1**

Powierzchnia użytkowa: **51.44**

Powierzchnia balkonu /  
tarasu / loggi **5.03**

Powierzchnia ogrodu: **15.46**



INWESTOR:

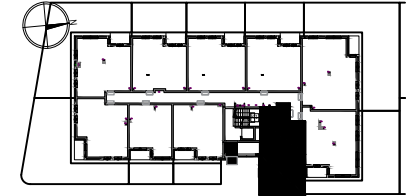
Towarowa Park Sp z o.o.  
Ul. Lwowska 19  
00-660 Warszawa

Biuro sprzedaży:  
Ul. Henryka Brodatego, Warszawa,  
na terenie inwestycji

**ZESPÓŁ ZABUDOWY  
MIESZKANIOWEJ  
WIELORODZINNEJ**  
Z GARAŻAMI, WJAZDAMI  
I INFRASTRUKTURĄ TECHNICZNĄ

przy ul. Henryka Brodatego w  
Warszawie,  
część dz.nr 208 (d.nr 108 i 148),  
obręb 2-09-01

**BUDYNEK HB 14A**



**LEGENDA**

- ŚCIANY NIEPODLEGAJĄCE ZMIANOM
- ŚCIANY DZIAŁOWE Z MOŻLIWOŚCIĄ ZMIAN ARANŻACYJNYCH
- NAWIEWNIK OKIENNY
- PRZEWODY WENTYLACJI GRAWITACYJNEJ
- b.w.d. BRAK WEGARKA DRZWI
- GRZEJNIK PŁYTOWY Z WKŁADKĄ ZAWOROWĄ
- CN22/90-50 SZEROKOŚĆ GRZEJNIKA
- WYSOKOŚĆ GRZEJNIKA LICZBA PŁYT TYP GRZEJNIKA
- GRZEJNIK ŁAZIENKOWY DRABINKOWY
- 50-90/120 SPÓD GRZEJNIKA
- WYSOKOŚĆ GRZEJNIKA
- SZEROKOŚĆ GRZEJNIKA

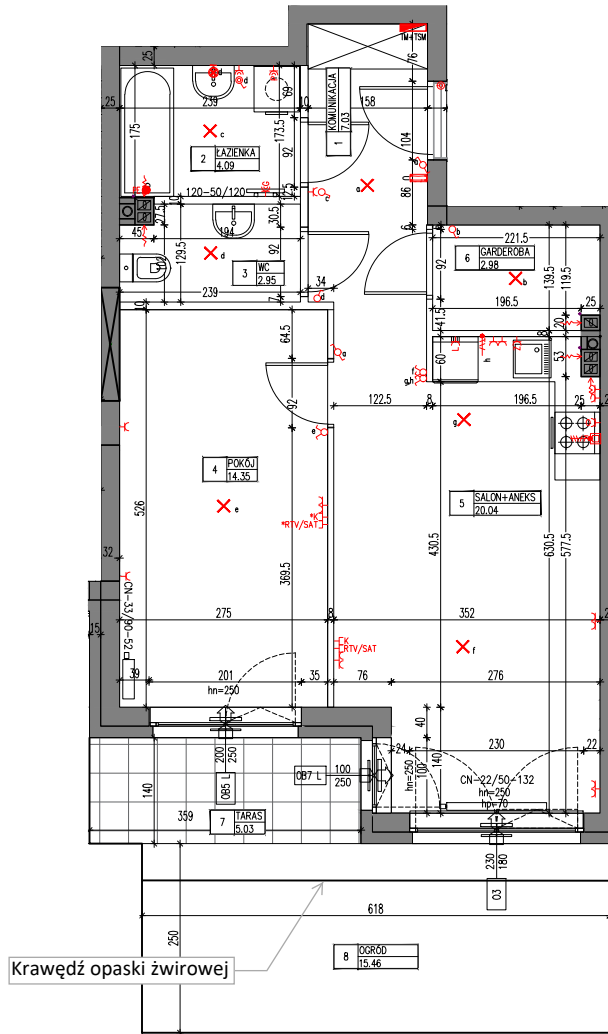
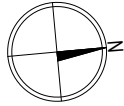
UWAGI:  
1. SPÓD GRZEJNIKÓW PŁYTOWYCH 0,15m OD POSADZKI

**TM+TSM**

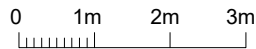
- TABLICA MIESZKANIOWA TM, WRAZ ZE SKRZYŃKĄ TELETECHNICZNĄ
- GN. WTYCZK. 2B. ZE STYKIEM OCHRONNYM 16A/230V, POJEDYŃCZE, IP20
- GN. WTYCZK. 2B. ZE STYKIEM OCHRONNYM 16A/230V, POJEDYŃCZE, IP44
- OBWÓD ZASILAJĄCY 1-FAZOWY, 3-ŻYŁOWY (L, N, PE)
- OBWÓD ZASILAJĄCY 3-FAZOWY, 5-ŻYŁOWY (L1, L2, L3, N, PE)
- SŁUCHAWKA DOMOFONOWA
- GNIAZDO TELEWIZYJNE RTV/SAT
- GNIAZDO TELEWIZYJNE RTV
- GNIAZDO TELETECHNICZNE RJ 45
- GNIAZDO "SŁEPE" RJ 45 PRZYGOTOWANA TRASA BEZ OKABLOWANIA
- GNIAZDO "SŁEPE" RTV/SAT PRZYGOTOWANA TRASA BEZ OKABLOWANIA
- GN. WTYCZK. DEDYKOWANE DLA GRZEJNIKA, IP44
- GN. WTYCZK. DEDYKOWANE DLA PRALKI, IP44
- GN. WTYCZK. DEDYKOWANE DLA ZMYWARKI, IP20
- GN. WTYCZK. DEDYKOWANE DLA ŁÓDOWKI, IP20
- GN. WTYCZK. DEDYKOWANE DLA OKAPU, IP20
- GN. WTYCZK. DEDYKOWANE DLA OKAPU, IP20
- GN. WTYCZK. DEDYKOWANE DLA OKAPU, IP20
- GN. WTYCZK. DEDYKOWANE DLA OKAPU, IP20
- GN. WTYCZK. DEDYKOWANE DLA OKAPU, IP20
- GN. WTYCZK. DEDYKOWANE DLA OKAPU, IP20
- GN. WTYCZK. DEDYKOWANE DLA OKAPU, IP20
- GN. WTYCZK. DEDYKOWANE DLA OKAPU, IP20
- GN. WTYCZK. DEDYKOWANE DLA OKAPU, IP20
- GN. WTYCZK. DEDYKOWANE DLA OKAPU, IP20
- GN. WTYCZK. DEDYKOWANE DLA OKAPU, IP20
- GN. WTYCZK. DEDYKOWANE DLA OKAPU, IP20
- GN. WTYCZK. DEDYKOWANE DLA OKAPU, IP20
- GN. WTYCZK. DEDYKOWANE DLA OKAPU, IP20
- GN. WTYCZK. DEDYKOWANE DLA OKAPU, IP20
- GN. WTYCZK. DEDYKOWANE DLA OKAPU, IP20
- GN. WTYCZK. DEDYKOWANE DLA OKAPU, IP20
- GN. WTYCZK. DEDYKOWANE DLA OKAPU, IP20
- GN. WTYCZK. DEDYKOWANE DLA OKAPU, IP20
- GN. WTYCZK. DEDYKOWANE DLA OKAPU, IP20
- GN. WTYCZK. DEDYKOWANE DLA OKAPU, IP20
- GN. WTYCZK. DEDYKOWANE DLA OKAPU, IP20
- GN. WTYCZK. DEDYKOWANE DLA OKAPU, IP20
- GN. WTYCZK. DEDYKOWANE DLA OKAPU, IP20
- GN. WTYCZK. DEDYKOWANE DLA OKAPU, IP20
- GN. WTYCZK. DEDYKOWANE DLA OKAPU, IP20
- GN. WTYCZK. DEDYKOWANE DLA OKAPU, IP20
- GN. WTYCZK. DEDYKOWANE DLA OKAPU, IP20
- GN. WTYCZK. DEDYKOWANE DLA OKAPU, IP20
- GN. WTYCZK. DEDYKOWANE DLA OKAPU, IP20
- GN. WTYCZK. DEDYKOWANE DLA OKAPU, IP20
- GN. WTYCZK. DEDYKOWANE DLA OKAPU, IP20
- GN. WTYCZK. DEDYKOWANE DLA OKAPU, IP20
- GN. WTYCZK. DEDYKOWANE DLA OKAPU, IP20
- GN. WTYCZK. DEDYKOWANE DLA OKAPU, IP20
- GN. WTYCZK. DEDYKOWANE DLA OKAPU, IP20
- GN. WTYCZK. DEDYKOWANE DLA OKAPU, IP20
- GN. WTYCZK. DEDYKOWANE DLA OKAPU, IP20
- GN. WTYCZK. DEDYKOWANE DLA OKAPU, IP20
- GN. WTYCZK. DEDYKOWANE DLA OKAPU, IP20
- GN. WTYCZK. DEDYKOWANE DLA OKAPU, IP20
- GN. WTYCZK. DEDYKOWANE DLA OKAPU, IP20
- GN. WTYCZK. DEDYKOWANE DLA OKAPU, IP20
- GN. WTYCZK. DEDYKOWANE DLA OKAPU, IP20
- GN. WTYCZK. DEDYKOWANE DLA OKAPU, IP20
- GN. WTYCZK. DEDYKOWANE DLA OKAPU, IP20
- GN. WTYCZK. DEDYKOWANE DLA OKAPU, IP20
- GN. WTYCZK. DEDYKOWANE DLA OKAPU, IP20
- GN. WTYCZK. DEDYKOWANE DLA OKAPU, IP20
- GN. WTYCZK. DEDYKOWANE DLA OKAPU, IP20
- GN. WTYCZK. DEDYKOWANE DLA OKAPU, IP20
- GN. WTYCZK. DEDYKOWANE DLA OKAPU, IP20
- GN. WTYCZK. DEDYKOWANE DLA OKAPU, IP20
- GN. WTYCZK. DEDYKOWANE DLA OKAPU, IP20
- GN. WTYCZK. DEDYKOWANE DLA OKAPU, IP20
- GN. WTYCZK. DEDYKOWANE DLA OKAPU, IP20
- GN. WTYCZK. DEDYKOWANE DLA OKAPU, IP20
- GN. WTYCZK. DEDYKOWANE DLA OKAPU, IP20
- GN. WTYCZK. DEDYKOWANE DLA OKAPU, IP20
- GN. WTYCZK. DEDYKOWANE DLA OKAPU, IP20
- GN. WTYCZK. DEDYKOWANE DLA OKAPU, IP20
- GN. WTYCZK. DEDYKOWANE DLA OKAPU, IP20
- GN. WTYCZK. DEDYKOWANE DLA OKAPU, IP20
- GN. WTYCZK. DEDYKOWANE DLA OKAPU, IP20
- GN. WTYCZK. DEDYKOWANE DLA OKAPU, IP20
- GN. WTYCZK. DEDYKOWANE DLA OKAPU, IP20
- GN. WTYCZK. DEDYKOWANE DLA OKAPU, IP20
- GN. WTYCZK. DEDYKOWANE DLA OKAPU, IP20
- GN. WTYCZK. DEDYKOWANE DLA OKAPU, IP20
- GN. WTYCZK. DEDYKOWANE DLA OKAPU, IP20
- GN. WTYCZK. DEDYKOWANE DLA OKAPU, IP20
- GN. WTYCZK. DEDYKOWANE DLA OKAPU, IP20
- GN. WTYCZK. DEDYKOWANE DLA OKAPU, IP20
- GN. WTYCZK. DEDYKOWANE DLA OKAPU, IP20
- GN. WTYCZK. DEDYKOWANE DLA OKAPU, IP20
- GN. WTYCZK. DEDYKOWANE DLA OKAPU, IP20
- GN. WTYCZK. DEDYKOWANE DLA OKAPU, IP20
- GN. WTYCZK. DEDYKOWANE DLA OKAPU, IP20
- GN. WTYCZK. DEDYKOWANE DLA OKAPU, IP20
- GN. WTYCZK. DEDYKOWANE DLA OKAPU, IP20
- GN. WTYCZK. DEDYKOWANE DLA OKAPU, IP20
- GN. WTYCZK. DEDYKOWANE DLA OKAPU, IP20
- GN. WTYCZK. DEDYKOWANE DLA OKAPU, IP20
- GN. WTYCZK. DEDYKOWANE DLA OKAPU, IP20
- GN. WTYCZK. DEDYKOWANE DLA OKAPU, IP20
- GN. WTYCZK. DEDYKOWANE DLA OKAPU, IP20
- GN. WTYCZK. DEDYKOWANE DLA OKAPU, IP20
- GN. WTYCZK. DEDYKOWANE DLA OKAPU, IP20
- GN. WTYCZK. DEDYKOWANE DLA OKAPU, IP20
- GN. WTYCZK. DEDYKOWANE DLA OKAPU, IP20
- GN. WTYCZK. DEDYKOWANE DLA OKAPU, IP20
- GN. WTYCZK. DEDYKOWANE DLA OKAPU, IP20
- GN. WTYCZK. DEDYKOWANE DLA OKAPU, IP20
- GN. WTYCZK. DEDYKOWANE DLA OKAPU, IP20
- GN. WTYCZK. DEDYKOWANE DLA OKAPU, IP20
- GN. WTYCZK. DEDYKOWANE DLA OKAPU, IP20
- GN. WTYCZK. DEDYKOWANE DLA OKAPU, IP20
- GN. WTYCZK. DEDYKOWANE DLA OKAPU, IP20
- GN. WTYCZK. DEDYKOWANE DLA OKAPU, IP20
- GN. WTYCZK. DEDYKOWANE DLA OKAPU, IP20
- GN. WTYCZK. DEDYKOWANE DLA OKAPU, IP20
- GN. WTYCZK. DEDYKOWANE DLA OKAPU, IP20
- GN. WTYCZK. DEDYKOWANE DLA OKAPU, IP20
- GN. WTYCZK. DEDYKOWANE DLA OKAPU, IP20
- GN. WTYCZK. DEDYKOWANE DLA OKAPU, IP20
- GN. WTYCZK. DEDYKOWANE DLA OKAPU, IP20
- GN. WTYCZK. DEDYKOWANE DLA OKAPU, IP20
- GN. WTYCZK. DEDYKOWANE DLA OKAPU, IP20
- GN. WTYCZK. DEDYKOWANE DLA OKAPU, IP20
- GN. WTYCZK. DEDYKOWANE DLA OKAPU, IP20
- GN. WTYCZK. DEDYKOWANE DLA OKAPU, IP20
- GN. WTYCZK. DEDYKOWANE DLA OKAPU, IP20
- GN. WTYCZK. DEDYKOWANE DLA OKAPU, IP20
- GN. WTYCZK. DEDYKOWANE DLA OKAPU, IP20
- GN. WTYCZK. DEDYKOWANE DLA OKAPU, IP20
- GN. WTYCZK. DEDYKOWANE DLA OKAPU, IP20
- GN. WTYCZK. DEDYKOWANE DLA OKAPU, IP20
- GN. WTYCZK. DEDYKOWANE DLA OKAPU, IP20
- GN. WTYCZK. DEDYKOWANE DLA OKAPU, IP20
- GN. WTYCZK. DEDYKOWANE DLA OKAPU, IP20
- GN. WTYCZK. DEDYKOWANE DLA OKAPU, IP20
- GN. WTYCZK. DEDYKOWANE DLA OKAPU, IP20
- GN. WTYCZK. DEDYKOWANE DLA OKAPU, IP20
- GN. WTYCZK. DEDYKOWANE DLA OKAPU, IP20
- GN. WTYCZK. DEDYKOWANE DLA OKAPU, IP20
- GN. WTYCZK. DEDYKOWANE DLA OKAPU, IP20
- GN. WTYCZK. DEDYKOWANE DLA OKAPU, IP20
- GN. WTYCZK. DEDYKOWANE DLA OKAPU, IP20
- GN. WTYCZK. DEDYKOWANE DLA OKAPU, IP20
- GN. WTYCZK. DEDYKOWANE DLA OKAPU, IP20
- GN. WTYCZK. DEDYKOWANE DLA OKAPU, IP20
- GN. WTYCZK. DEDYKOWANE DLA OKAPU, IP20
- GN. WTYCZK. DEDYKOWANE DLA OKAPU, IP20
- GN. WTYCZK. DEDYKOWANE DLA OKAPU, IP20
- GN. WTYCZK. DEDYKOWANE DLA OKAPU, IP20
- GN. WTYCZK. DEDYKOWANE DLA OKAPU, IP20
- GN. WTYCZK. DEDYKOWANE DLA OKAPU, IP20
- GN. WTYCZK. DEDYKOWANE DLA OKAPU, IP20
- GN. WTYCZK. DEDYKOWANE DLA OKAPU, IP20
- GN. WTYCZK. DEDYKOWANE DLA OKAPU, IP20
- GN. WTYCZK. DEDYKOWANE DLA OKAPU, IP20
- GN. WTYCZK. DEDYKOWANE DLA OKAPU, IP20
- GN. WTYCZK. DEDYKOWANE DLA OKAPU, IP20
- GN. WTYCZK. DEDYKOWANE DLA OKAPU, IP20
- GN. WTYCZK. DEDYKOWANE DLA OKAPU, IP20
- GN. WTYCZK. DEDYKOWANE DLA OKAPU, IP20
- GN. WTYCZK. DEDYKOWANE DLA OKAPU, IP20
- GN. WTYCZK. DEDYKOWANE DLA OKAPU, IP20
- GN. WTYCZK. DEDYKOWANE DLA OKAPU, IP20
- GN. WTYCZK. DEDYKOWANE DLA OKAPU, IP20
- GN. WTYCZK. DEDYKOWANE DLA OKAPU, IP20
- GN. WTYCZK. DEDYKOWANE DLA OKAPU, IP20
- GN. WTYCZK. DEDYKOWANE DLA OKAPU, IP20
- GN. WTYCZK. DEDYKOWANE DLA OKAPU, IP20
- GN. WTYCZK. DEDYKOWANE DLA OKAPU, IP20
- GN. WTYCZK. DEDYKOWANE DLA OKAPU, IP20
- GN. WTYCZK. DEDYKOWANE DLA OKAPU, IP20
- GN. WTYCZK. DEDYKOWANE DLA OKAPU, IP20
- GN. WTYCZK. DEDYKOWANE DLA OKAPU, IP20
- GN. WTYCZK. DEDYKOWANE DLA OKAPU, IP20
- GN. WTYCZK. DEDYKOWANE DLA OKAPU, IP20
- GN. WTYCZK. DEDYKOWANE DLA OKAPU, IP20
- GN. WTYCZK. DEDYKOWANE DLA OKAPU, IP20
- GN. WTYCZK. DEDYKOWANE DLA OKAPU, IP20
- GN. WTYCZK. DEDYKOWANE DLA OKAPU, IP20
- GN. WTYCZK. DEDYKOWANE DLA OKAPU, IP20
- GN. WTYCZK. DEDYKOWANE DLA OKAPU, IP20
- GN. WTYCZK. DEDYKOWANE DLA OKAPU, IP20
- GN. WTYCZK. DEDYKOWANE DLA OKAPU, IP20
- GN. WTYCZK. DEDYKOWANE DLA OKAPU, IP20
- GN. WTYCZK. DEDYKOWANE DLA OKAPU, IP20
- GN. WTYCZK. DEDYKOWANE DLA OKAPU, IP20
- GN. WTYCZK. DEDYKOWANE DLA OKAPU, IP20
- GN. WTYCZK. DEDYKOWANE DLA OKAPU, IP20
- GN. WTYCZK. DEDYKOWANE DLA OKAPU, IP20
- GN. WTYCZK. DEDYKOWANE DLA OKAPU, IP20
- GN. WTYCZK. DEDYKOWANE DLA OKAPU, IP20
- GN. WTYCZK. DEDYKOWANE DLA OKAPU, IP20
- GN. WTYCZK. DEDYKOWANE DLA OKAPU, IP20
- GN. WTYCZK. DEDYKOWANE DLA OKAPU, IP20
- GN. WTYCZK. DEDYKOWANE DLA OKAPU, IP20
- GN. WTYCZK. DEDYKOWANE DLA OKAPU, IP20
- GN. WTYCZK. DEDYKOWANE DLA OKAPU, IP20
- GN. WTYCZK. DEDYKOWANE DLA OKAPU, IP20
- GN. WTYCZK. DEDYKOWANE DLA OKAPU, IP20
- GN. WTYCZK. DEDYKOWANE DLA OKAPU, IP20
- GN. WTYCZK. DEDYKOWANE DLA OKAPU, IP20
- GN. WTYCZK. DEDYKOWANE DLA OKAPU, IP20
- GN. WTYCZK. DEDYKOWANE DLA OKAPU, IP20
- GN. WTYCZK. DEDYKOWANE DLA OKAPU, IP20
- GN. WTYCZK. DEDYKOWANE DLA OKAPU, IP20
- GN. WTYCZK. DEDYKOWANE DLA OKAPU, IP20
- GN. WTYCZK. DEDYKOWANE DLA OKAPU, IP20
- GN. WTYCZK. DEDYKOWANE DLA OKAPU, IP20

UWAGI:  
male litery przy włącznikach i wypustach oświetlenia oznaczają przyporządkowanie włącznika do własnego wypustu oświetlenia, np a-a, b-b

UWAGI OGÓLNE:  
ROZKŁAD I WIELKOŚĆ OKIEN MOGĄ ULEC ZMIANIE  
UMIEJSCOWIENIE I WIELKOŚĆ KANAŁÓW MOŻE ULEC NIEWIELKIM ZMIANOM  
LOKALIZACJA PODŁĄCZEŃ POD URZĄDZENIA SANITARNE MOŻE ULEC NIEWIELKIM ZMIANOM  
PÓWIERZCHNIE MOGĄ ULEC NIEWIELKIM ZMIANOM  
LOKAL BEZ WYPOSAŻENIA W WEWNĘTRZNIĄ STOLARKĘ, DRZWIOWĄ I ELEMENTY BIŁEGO MONTAŻU.  
WYKONANE WYPOSAŻENIE SŁUŻY CEŁOM PREZENTACJI I NIE STANOWI ZOBOWIĄZANIA UMOWNIEGO.  
WYMIARY DOTYCZĄ ELEMENTÓW BUDOWLANYCH W STANIE SUROWYM I NIE UWZGLĘDNIAJĄ TYNKÓW I OKŁADZIN  
WYMIARY MOGĄ ULEC NIEWIELKIM ZMIANOM



Krawędź opaski żwirowej



1	KOMUNIKACJA	7.03m <sup>2</sup>
2	ŁAZIENKA	4.09m <sup>2</sup>
3	WC	2.95m <sup>2</sup>
4	POKÓJ	14.35m <sup>2</sup>
5	SALON+ANEKS	20.04m <sup>2</sup>
6	GARDEROBA	2.98m <sup>2</sup>
	SUMA	51.44m <sup>2</sup>
7	TARAS	5.03m <sup>2</sup>
8	OGRÓD	15.46m <sup>2</sup>

**KURYŁOWICZ  
& ASSOCIATES**  
architecture  
studio

KURYŁOWICZ & ASSOCIATES ENGINEERING Sp. z o.o.  
ul. Grójecka 22/24 lok. 5, 02-301 Warszawa  
tel. 22 6163798 fax. 22 6163799

SKALA 1:100

11.02.2020