



U/City Residence
URSUS/WARSZAWA

Nr lokalu

HB14A - 2

Piętro:
PARTER(POZIOM +1)

Typ mieszkania:
DWUPOKOJOWE

Klatka: **K1**

Powierzchnia użytkowa: **43.16**

Powierzchnia balkonu /
tarasu / loggi **4.20**

Powierzchnia ogrodu: **24.07**



INWESTOR:

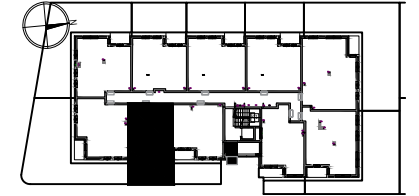
Towarowa Park Sp z o.o.
Ul. Lwowska 19
00-660 Warszawa

Biuro sprzedaży:
Ul. Henryka Brodatego, Warszawa,
na terenie inwestycji

**ZESPÓŁ ZABUDOWY
MIESZKANIOWEJ
WIELORODZINNEJ**
Z GARAŻAMI, WJAZDAMI
I INFRASTRUKTURĄ TECHNICZNĄ

przy ul. Henryka Brodatego w
Warszawie,
część dz.nr 208 (d.nr 108 i 148),
obręb 2-09-01

BUDYNEK HB 14A



LEGENDA

- ŚCIANY NIEPODLEGAJĄCE ZMIANOM
- ŚCIANY DZIAŁOWE Z MOŻLIWOŚCIĄ ZMIAN ARANŻACYJNYCH
- NAWIEWNIK OKIENNY
- PRZEWODY WENTYLACJI GRAWITACYJNEJ
- b.w.d. BRAK WEGARKA DRZWI
- GRZEJNIK PŁYTOWY Z WKŁADKĄ ZAWOROWĄ
- CN22/90-50 SZEROKOŚĆ GRZEJNIKA
- WYSOKOŚĆ GRZEJNIKA LICZBA PŁYT
- TYP GRZEJNIKA
- GRZEJNIK ŁAZIENKOWY DRABINKOWY
- 50-90/120 SPÓD GRZEJNIKA WYSOKOŚĆ GRZEJNIKA SZEROKOŚĆ GRZEJNIKA

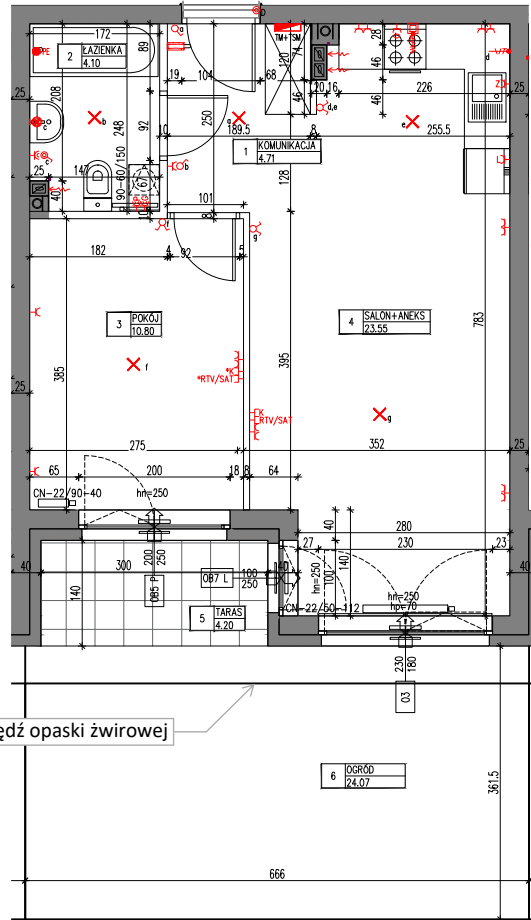
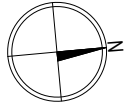
UWAGI:
1. SPÓD GRZEJNIKÓW PŁYTOWYCH 0,15m OD POSADZKI

TM+TSM

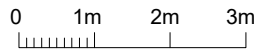
- TABLICA MIESZKANIOWA TM, WRAZ ZE SKRZYŃKĄ TELETECHNICZNĄ
- GN. WTYCZK. 2B. ZE STYKIEM OCHRONNYM 16A/230V, POJEDYŃCZE, IP20
- GN. WTYCZK. 2B. ZE STYKIEM OCHRONNYM 16A/230V, POJEDYŃCZE, IP44
- OBWÓD ZASILAJĄCY 1-FAZOWY, 3-ŻYŁOWY (L, N, PE)
- OBWÓD ZASILAJĄCY 3-FAZOWY, 5-ŻYŁOWY (L1, L2, L3, N, PE)
- SŁUCHAWKA DOMOFONOWA
- RTV/SAT]- GNIAZDO TELEWIZYJNE RTV/SAT
- RTV]- GNIAZDO TELEWIZYJNE RTV
- K]- GNIAZDO TELETECHNICZNE RJ 45
- *K]- GNIAZDO "SŁEPE" RJ 45 PRZYGOTOWANA TRASA BEZ OKABLOWANIA
- *RTV/SAT]- GNIAZDO "SŁEPE" RTV/SAT PRZYGOTOWANA TRASA BEZ OKABLOWANIA
- G3]- GN. WTYCZK. DEDYKOWANE DLA GRZEJNIKA, IP44
- P3]- GN. WTYCZK. DEDYKOWANE DLA PRALKI, IP44
- Z3]- GN. WTYCZK. DEDYKOWANE DLA ZMYWARKI, IP20
- L3]- GN. WTYCZK. DEDYKOWANE DLA LODÓWKI, IP20
- O3]- GN. WTYCZK. DEDYKOWANE DLA OKAPU, IP20
- - PUSZKA NATYNKOWA - ZAKOŃCZENIE OBWODU
- ~ - ŁĄCZNIK INSTALACYJNY JEDNOBIEGUNOWY P/T 10A/250V, IP20
- ~ - ŁĄCZNIK INSTALACYJNY ŚWIECNIKOWY P/T 10A/250V, IP20
- ~ - ŁĄCZNIK INSTALACYJNY SCHODOWY P/T 10A/250V, IP20
- ~ - ŁĄCZNIK INSTALACYJNY JEDNOBIEGUNOWY P/T 10A/250V, IP44
- D - PRZYCISK DZWONKA MONTOWANY W GLIFIE DRZWI WEJŚCIOWYCH
- X - WYPUST OŚWIETLENIOWY
- X - WYPUST OŚWIETLENIOWY (KINKIET)
- WYPUST OŚWIETLENIOWY ŚCIENNY
- PE - PUNKT WYRÓWNAWCZY, ZACHOWAĆ 0,5m ZAPAS KABLA LgY 1x4

UWAGI:
małe litery przy włącznikach i wypustach oświetlenia oznaczają przyporządkowanie włącznika do własnego wypustu oświetlenia, np a-a, b-b

UWAGI OGÓLNE:
ROZKŁAD I WIELKOŚĆ OKIEN MOGĄ ULEC ZMIANOM
UMIEJSCOWIENIE I WIELKOŚĆ KANAŁÓW MOŻE ULEC NIEWIELKIM ZMIANOM
POWIERZCHNIE MOGĄ ULEC NIEWIELKIM ZMIANOM
LOKAL BEZ WYPOSAŻENIA W WEWNĘTRZNA STOLARKĘ, DRZWIOWA I ELEMENTY BIEGŁEGO MONTAŻU.
WYRSOWANIE WYPOSAŻENIE SŁUŻY CEŁOM PREZENTACJI I NIE STANOWI ZOBOWIĄZANIA UMOWNIEGO.
WYMIARY DOTYCZĄ ELEMENTÓW BUDOWLANYCH W STANIE SUROWYM I NIE UWZGLĘDNIJĄ TYNKÓW I OKŁADZIN
WYMIARY MOGĄ ULEC NIEWIELKIM ZMIANOM



Krawędź opaski żwirowej



1	KOMUNIKACJA	4.71m ²
2	ŁAZIENKA	4.10m ²
3	POKÓJ	10.80m ²
4	SALON+ANEKS	23.55m ²
	SUMA	43.16m ²
5	TARAS	4.20m ²
6	OGRÓD	24.07m ²

**KURYŁOWICZ
& ASSOCIATES**
architecture
studio

KURYŁOWICZ & ASSOCIATES ENGINEERING Sp. z o.o.
ul. Grójecka 22/24 lok. 5, 02-301 Warszawa
tel.22 6163798 fax.22 6163799

SKALA 1:100

11.02.2020