



U/City Residence
URSUS/WARSZAWA

Nr lokalu

HB14A - 6

Piętro:
PARTER(POZIOM +1)

Typ mieszkania:
DWUPOKOJOWE

Klatka: **K1**

Powierzchnia użytkowa: **60.46**

Powierzchnia balkonu /
tarasu / loggi **4.96**

Powierzchnia ogrodu: **30.98**



INWESTOR:

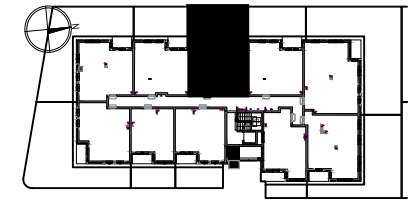
Towarowa Park Sp z o.o.
Ul. Lwowska 19
00-660 Warszawa

Biuro sprzedaży:
Ul. Henryka Brodatego, Warszawa,
na terenie inwestycji

**ZESPÓŁ ZABUDOWY
MIESZKANIOWEJ
WIELORODZINNEJ**
Z GARAŻAMI, WJAZDAMI
I INFRASTRUKTURĄ TECHNICZNĄ

przy ul. Henryka Brodatego w
Warszawie,
część dz.nr 208 (d.nr 108 i 148),
obręb 2-09-01

BUDYNEK HB 14A



LEGENDA

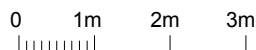
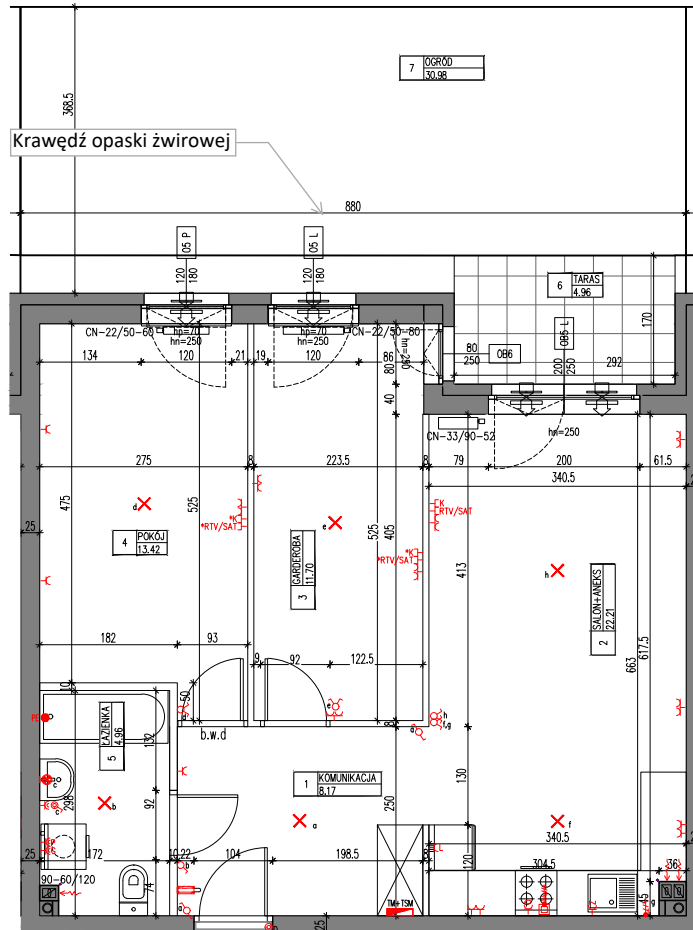
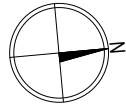
- ŚCIANY NIEPODLEGAJĄCE ZMIANOM
- ŚCIANY DZIAŁOWE Z MOŻLIWOŚCIĄ ZMIAN ARANŻACYJNYCH
- NAWIEWNIK OKIENNY
- PRZEWODY WENTYLACJI GRAWITACYJNEJ
- b.w.d. BRAK WEGARKA DRZWI
- GRZEJNIK PŁYTOWY Z WKŁADKĄ ZAWOROWĄ
- CN22/90-50 SZEROKOŚĆ GRZEJNIKA
- WYSOKOŚĆ GRZEJNIKA LICZBA PŁYT
- TYP GRZEJNIKA
- 50-90/120 SPÓD GRZEJNIKA WYSOKOŚĆ GRZEJNIKA SZEROKOŚĆ GRZEJNIKA

UWAGI:
1. SPÓD GRZEJNIKÓW PŁYTOWYCH 0,15m OD POSADZKI

TM+TSM

- TABLICA MIESZKANIOWA TM, WIRAZ ZE SKRZYŃKĄ TELETECHNICZNĄ
- GN. WTYCZK. 2B. ZE STYKIEM OCHRONNYM 16A/230V, POJEDYŃCZE, IP20
- GN. WTYCZK. 2B. ZE STYKIEM OCHRONNYM 16A/230V, POJEDYŃCZE, IP44
- OBWÓD ZASILAJĄCY 1-FAZOWY, 3-ŻYŁOWY (L, N, PE)
- OBWÓD ZASILAJĄCY 3-FAZOWY, 5-ŻYŁOWY (L1, L2, L3, N, PE)
- SŁUCHAWKA DOMOFONOWA
- RTV/SAT]- GNIAZDO TELEWIZYJNE RTV/SAT
- RTV]- GNIAZDO TELEWIZYJNE RTV
- K]- GNIAZDO TELETECHNICZNE RJ 45
- *K]- GNIAZDO "SŁEPE" RJ 45 PRZYGOTOWANA TRASA BEZ OKABLOWANIA
- *RTV/SAT]- GNIAZDO "SŁEPE" RTV/SAT PRZYGOTOWANA TRASA BEZ OKABLOWANIA
- G3]- GN. WTYCZK. DEDYKOWANE DLA GRZEJNIKA, IP44
- P3]- GN. WTYCZK. DEDYKOWANE DLA PRALKI, IP44
- Z3]- GN. WTYCZK. DEDYKOWANE DLA ZMYWARKI, IP20
- L]- GN. WTYCZK. DEDYKOWANE DLA LODÓWKI, IP20
- O]- GN. WTYCZK. DEDYKOWANE DLA OKAPU, IP20
- - PUSZKA NATYKNOWA - ZAKOŃCZENIE OBWODU
- ~ - ŁĄCZNIK INSTALACYJNY JEDNOBIEGUNOWY P/T 10A/250V, IP20
- ~ - ŁĄCZNIK INSTALACYJNY ŚWIECNIKOWY P/T 10A/250V, IP20
- ~ - ŁĄCZNIK INSTALACYJNY SCHODOWY P/T 10A/250V, IP20
- ~ - ŁĄCZNIK INSTALACYJNY JEDNOBIEGUNOWY P/T 10A/250V, IP44
- D ⊙ - PRZYCISK DZWONKA MONTOWANY W GLIFIE DRZWI WEJŚCIOWYCH
- X - WYPUST OŚWIETLIENIOWY
- ⊗ - WYPUST OŚWIETLIENIOWY (KINKIET)
- WYPUST OŚWIETLIENIOWY ŚCIENNY
- PE ● - PUNKT WYRÓWNAWCZY, ZACHOWAĆ 0,5m ZAPAS KABLA LgY 1x4

UWAGI:
male litery przy włącznikach i wypustach oświetlenia oznaczają przyporządkowanie włącznika do właściwego wypustu oświetlenia, np a-a, b-b
UWAGI OGÓLNE:
ROZKŁAD I WIELKOŚĆ OKIEN MOGĄ ULEC ZMIANIE
UMIĘJSCOWIENIE I WIELKOŚĆ KANAŁÓW MOŻE ULEC NIEWIELKIM ZMIANOM
LOKALIZACJA PODŁĄCZEŃ POD URZĄDZENIA SANITARNE MOŻE ULEC NIEWIELKIM ZMIANOM
POWIĘTRZNE MOGĄ ULEC NIEWIELKIM ZMIANOM
LOKAL BEZ WYPOSAŻENIA W WEWNĘTRZNY STOLARKĘ, DRZWIOWA I ELEMENTY BIŁEGO MONTAŻU.
WYKONANE WYPOSAŻENIE SŁUŻY CELOM PREZENTACYJNYM I NIE STANOWI ZOBOWIĄZANIA UMOWNIEGO.
WYMIARY DOTYCZĄ ELEMENTÓW BUDOWLANYCH W STANIE SUROWYM I NIE UWZGLĘDNIJĄ TYNKÓW I OKŁADZIN
WYMIARY MOGĄ ULEC NIEWIELKIM ZMIANOM



1	KOMUNIKACJA	8.17m ²
2	SALON+ANEKS	22.21m ²
3	GARDEROBA	11.70m ²
4	POKÓJ	13.42m ²
5	ŁAZIENKA	4.96m ²
	SUMA	60.46m ²
6	TARAS	4.96m ²
7	OGRÓD	30.98m ²

**KURYŁOWICZ
& ASSOCIATES**
architecture
studio

KURYŁOWICZ & ASSOCIATES ENGINEERING Sp. z o.o.
ul. Grójecka 22/24 lok. 5, 02-301 Warszawa
tel. 22 6163798 fax. 22 6163799

SKALA 1:100

18.05.2020