



**U/City Residence**

URSUS/WARSZAWA

Nr lokalu

**HB14 - 2**

Piętro:  
**PARTER (POZIOM +1)**

Typ mieszkania:  
**CZTEROPOKOJOWE**

Klatka: **K9**

Powierzchnia użytkowa: **59.92**

Powierzchnia balkonu /  
tarasu / loggi **9.00**

Powierzchnia ogrodu: **67.97**



INWESTOR:

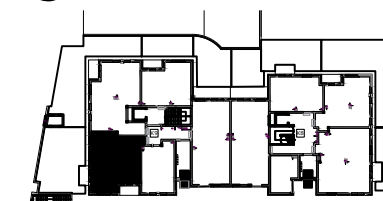
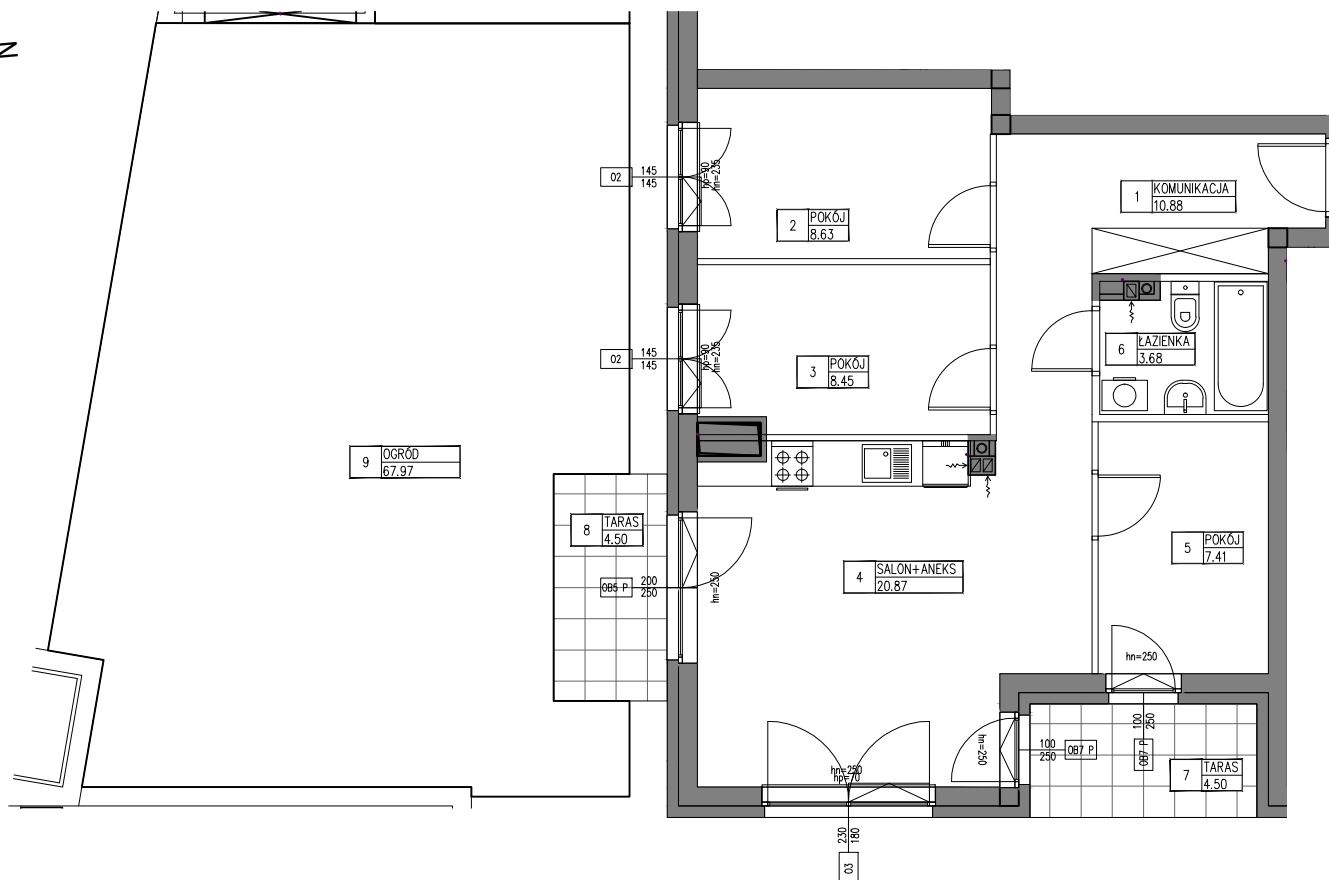
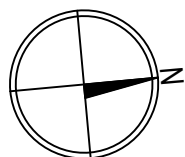
Towarowa Park Sp z o.o.  
Ul. Lwowska 19  
00-660 Warszawa

Biuro sprzedaży:  
Ul. Henryka Brodatego, Warszawa,  
na terenie inwestycji

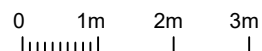
**ZESPÓŁ ZABUDOWY  
MIESZKANIOWEJ  
WIELORODZINNEJ**  
Z GARAŻAMI, WJAZDAMI  
I INFRASTRUKTURĄ TECHNICZNĄ

przy ul. Henryka Brodatego w  
Warszawie,  
część dz.nr 208 (d.nr 108 i 148),  
obręb 2-09-01

**BUDYNEK HB 14**



1	KOMUNIKACJA	10.88m <sup>2</sup>
2	POKÓJ	8.63m <sup>2</sup>
3	POKÓJ	8.45m <sup>2</sup>
4	SALON+ANEKS	20.87m <sup>2</sup>
5	POKÓJ	7.41m <sup>2</sup>
6	ŁAZIENKA	3.68m <sup>2</sup>
7	TARAS	4.50m <sup>2</sup>
8	TARAS	4.50m <sup>2</sup>
9	OGRÓD	67.97m <sup>2</sup>
SUMA		59.92m <sup>2</sup>



**UWAGI:**

ROZKŁAD, WIELKOŚĆ I SPOSÓB/KIERUNEK OTWIERANIA OKIEN MOŻE ULEC ZMIANIE. UMIEJSCOWIENIE I WIELKOŚĆ KANAŁÓW MOŻE ULEC NIENIEWIELKIM ZMIANOM. LOKALIZACJA PODŁĄCZEŃ POD URZĄDZENIA SANITARNE MOŻE ULEC NIENIEWIELKIM ZMIANOM. POWIERZCHNIE MOGĄ ULEC NIENIEWIELKIM ZMIANOM. LOKAL BEZ WYPOSAŻENIA W WEWNĘTRZNA STOLARKĘ DRZWIOWĄ I ELEMENTY BIAŁEGO MONTAŻU. WRYŚOWANE WYPOSAŻENIE SŁUŻY CELOM PREZENTACJI I NIE STANOWI ZOBOWIĄZANIA UMOWNEGO.

**KURYŁOWICZ  
& ASSOCIATES**  
architecture  
studio

KURYŁOWICZ & ASSOCIATES ENGINEERING Sp. z o.o.  
ul. Grójecka 22/24 lok. 5, 02-301 Warszawa  
tel.22 6163798 fax.22 6163799

ściany podlegające zmianom aranżacyjnym  
ściany niepodlegające zmianom aranżacyjnym

SKALA 1:100

04.11.2019