



**U/City Residence**

URSUS/WARSZAWA

Nr lokalu

**HB14 - 24**

POZIOM GÓRNY

Piętro:

**PIERWSZE (POZIOM +2)**

Typ mieszkania:

**SIEDMIOPKOJOWE**

Klatka: **K9**

Powierzchnia użytkowa:

**70.32**

Powierzchnia balkonu /  
tarasu / loggi

**10.31**

Powierzchnia ogrodu:

-



INWESTOR:

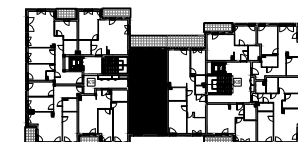
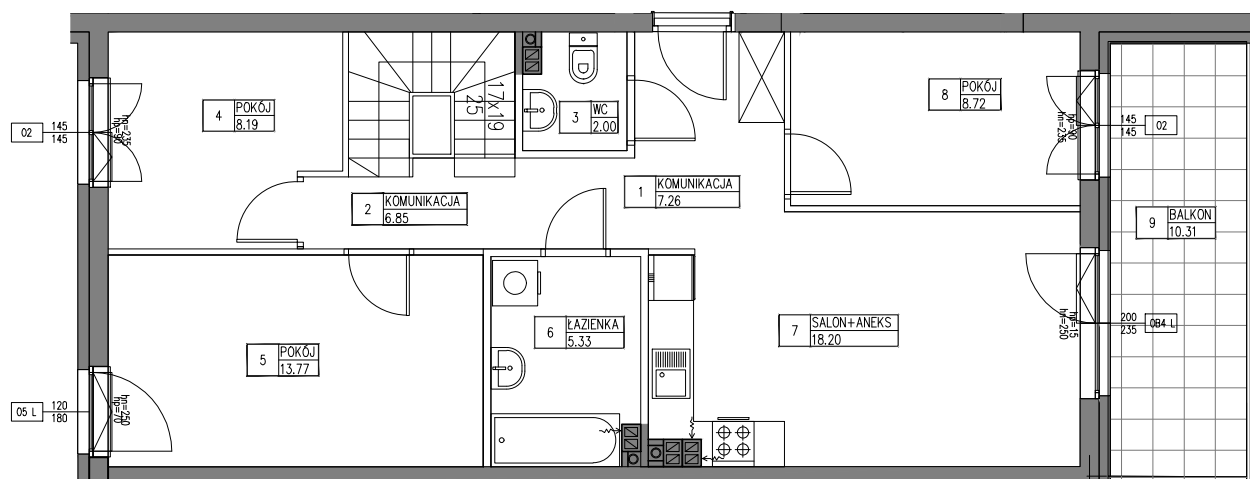
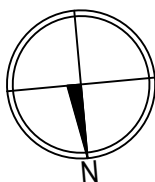
Towarowa Park Sp z o.o.  
Ul. Lwowska 19  
00-660 Warszawa

Biuro sprzedaży:  
Ul. Henryka Brodatego, Warszawa,  
na terenie inwestycji

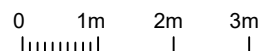
**ZESPÓŁ ZABUDOWY  
MIESZKANIOWEJ  
WIELORODZINNEJ**  
Z GARAŻAMI, WJAZDAMI  
I INFRASTRUKTURĄ TECHNICZNĄ

przy ul. Henryka Brodatego w  
Warszawie,  
część dz.nr 208 (d.nr 108 i 148),  
obręb 2-09-01

**BUDYNEK HB 14**



1	KOMUNIKACJA	7.26m <sup>2</sup>
2	KOMUNIKACJA	6.85m <sup>2</sup>
3	WC	2.00m <sup>2</sup>
4	POKÓJ	8.19m <sup>2</sup>
5	POKÓJ	13.77m <sup>2</sup>
6	ŁAZIENKA	5.33m <sup>2</sup>
7	SALON+ANEKS	18.20m <sup>2</sup>
8	POKÓJ	8.72m <sup>2</sup>
SUMA		70.32m <sup>2</sup>
SUMA POZIOMÓW		140.87m <sup>2</sup>
9	BALKON	10.31m <sup>2</sup>



UWAGI:

ROZKŁAD, WIELKOŚĆ I SPOSÓB/KIERUNEK OTWIERANIA OKIEN MOŻE ULEC ZMIANIE. UMIEJSCOWIENIE I WIELKOŚĆ KANAŁÓW MOŻE ULEC NIEWIELKIM ZMIANOM. LOKALIZACJA PODŁĄCZEŃ POD URZĄDZENIA SANITARNE MOŻE ULEC NIEWIELKIM ZMIANOM. POWIERZCHNIE MOGĄ ULEC NIEWIELKIM ZMIANOM. LOKAL BEZ WYPOSAŻENIA W WEWNĘTRZNA STOLARKĘ DRZWIOWĄ I ELEMENTY BIAŁEGO MONTAŻU. WRYSOwane WYPOSAŻENIE SŁUŻY CELOM PREZENTACJI I NIE STANOWI ZOBOWIĄZANIA UMOWNEGO.

**KURYŁOWICZ & ASSOCIATES**  
architecture  
studio

KURYŁOWICZ & ASSOCIATES ENGINEERING Sp. z o.o.  
ul. Grójecka 22/24 lok. 5, 02-301 Warszawa  
tel.22 6163798 fax.22 6163799

ściany podlegające zmianom aranżacyjnym  
ściany niepodlegające zmianom aranżacyjnym

SKALA 1:100

04.11.2019