



**U/City Residence**

URSUS/WARSZAWA

Nr lokalu

**HB14 - 25**

POZIOM GÓRNY

Piętro:  
**PIERWSZE (POZIOM +2)**

Typ mieszkania:  
**SIEDMIOPKOJOWE**

Klatka: **K8**

Powierzchnia użytkowa: **70.10**

Powierzchnia balkonu /  
tarasu / loggi **10.31**

Powierzchnia ogrodu: **-**



INWESTOR:

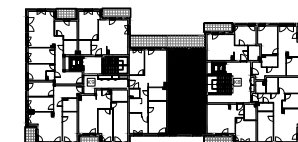
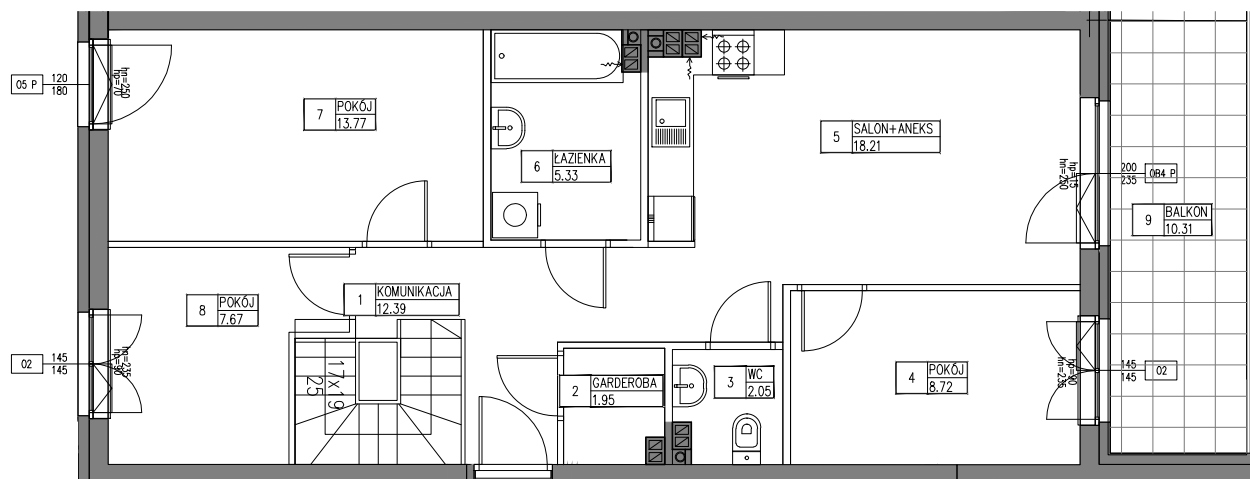
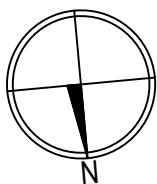
Towarowa Park Sp z o.o.  
Ul. Lwowska 19  
00-660 Warszawa

Biuro sprzedaży:  
Ul. Henryka Brodatego, Warszawa,  
na terenie inwestycji

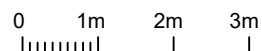
**ZESPÓŁ ZABUDOWY  
MIESZKANIOWEJ  
WIEŁORODZINNEJ**  
Z GARAŻAMI, WJAZDAMI  
I INFRASTRUKTURĄ TECHNICZNĄ

przy ul. Henryka Brodatego w  
Warszawie,  
część dz.nr 208 (d.nr 108 i 148),  
obręb 2-09-01

**BUDYNEK HB 14**



1	KOMUNIKACJA	12.39m <sup>2</sup>
2	GARDEROBA	1.95m <sup>2</sup>
3	WC	2.05m <sup>2</sup>
4	POKÓJ	8.72m <sup>2</sup>
5	SALON+ANEKS	18.21m <sup>2</sup>
6	ŁAZIENKA	5.33m <sup>2</sup>
7	POKÓJ	13.77m <sup>2</sup>
8	POKÓJ	7.67m <sup>2</sup>
	SUMA	70.09m <sup>2</sup>
	SUMA POZIOMÓW	140.41m <sup>2</sup>
9	BALKON	10.31m <sup>2</sup>



UWAGI:

ROZKŁAD, WIELKOŚĆ I SPOŚÓB/KIERUNEK OTWIERANIA OKIEN MOŻE ULEC ZMIANIE. UMIEJSCOWIENIE I WIELKOŚĆ KANAŁÓW MOŻE ULEC NIEMIŁKIM ZMIANOM. LOKALIZACJA PODŁĄCZEŃ POD URZĄDZENIA SANITARNE MOŻE ULEC NIEMIŁKIM ZMIANOM. POWIERZCHNIE MOGĄ ULEC NIEMIŁKIM ZMIANOM. LOKAL BEZ WYPOSAŻENIA W WĘWĘTRZNA STOLARKĘ DRZWIOWĄ I ELEMENTY BIAŁEGO MONTAŻU. WRYŚOWANE WYPOSAŻENIE SŁUŻY CEŁEM PREZENTACJI I NIE STANOWI ZOBOWIĄZANIA UMOWNEGO.

**KURYLÓWICZ & ASSOCIATES**  
architecture  
studio

KURYLÓWICZ & ASSOCIATES ENGINEERING Sp. z o.o.  
ul. Grójecka 22/24 lok. 5, 02-301 Warszawa  
tel.22 6163798 fax.22 6163799

ściany podlegające zmianom aranżacyjnym  
ściany niepodlegające zmianom aranżacyjnym

SKALA 1:100

04.11.2019